



Bausch

MEDIOS PARA REGISTROS DE ARTICULACIÓN Y OCLUSIÓN



Management System
EN ISO 13485:2016

www.tuv.com
ID 0000062200

MADE
IN
GERMANY

WE MAKE OCCLUSION VISIBLE



Fábrica de Renania-Palatinado, Alemania



Bausch U.S.A.



Bausch Japón



Oficina en Colonia, Alemania

WE MAKE OCCLUSION VISIBLE

Bausch - Nombre y sinónimo para medios de control de articulación y oclusión

La rehabilitación fisiológica correcta de la oclusión sigue siendo un gran reto para cada odontólogo/a y técnico dental. Incluso pequeños contactos prematuros en márgenes de micras le pueden causar molestias funcionales al paciente. Las relaciones oclusales varían con cada tratamiento. Por esta razón el control periódico de la oclusión y el entendimiento de la interrelación entre los dientes en estática y en dinámica son condiciones fundamentales de una buena odontología.

Desde 1953 la empresa Dr. Jean Bausch GmbH & Co. KG produce medios especiales para el control de la articulación y oclusión con el propósito de lograr una presentación de las relaciones oclusales sobre las superficies masticatorias lo más natural posible.

Los fundadores de la empresa, los odontólogos Dr. Jean Bausch y Dr. Hans Bausch, reconocieron desde muy temprano la necesidad de desarrollar un papel de articular sensible a la presión para poder visualizar diferentes fuerzas masticatorias según el grado de coloración.

Este principio de la coloración progresiva es todavía hoy en día un medio de control importante para reconocer contactos prematuros.



Dr. Jean Bausch
*1890 †1966



Dr. Hans Bausch
*1928 †1998

Como fabricante líder a nivel mundial ofrecemos un amplio surtido de diferentes papeles de articular y medios de control de oclusión en diferentes grosores, formas y colores. Nuestra prioridad es la marcación clara y visible sobre superficies problemáticas como el oro y la cerámica. Todos los productos son fabricados estrictamente según las normas de la Reglamentación Europea de Productos Médicos y están sometidos al constante control por nuestro jefe de control de calidad. Las materias primas que utilizamos son fisiológicamente compatibles en su totalidad y cumplen los estándares de cosméticos, alimentos y farmacéuticos. Los productos Bausch se usan en más de 120 países.

Este folleto está dirigido especialmente al usuario práctico de nuestros productos y debe ser de utilidad para poder escoger el medio de control más indicado.

La oclusión funcional es muy importante para la salud general del paciente. La verificación interdisciplinaria de los síntomas y el tratamiento es una parte integral de nuestra práctica diaria. Es por ello por lo que el control de la oclusión durante el tratamiento es de vital importancia.

Oclusión e Interferencia Oclusal

Oclusión	Contacto dental de la mandíbula superior e inferior en estática y dinámica
Oclusión estática	Contacto dental sin movimiento de la mandíbula inferior en intercuspidadón
Oclusión dinámica	Contacto dental causado del movimiento de la mandíbula inferior
Oclusión céntrica	Oclusión estática en una posición condilar céntrica (Fig. 1)
Oclusión máxima	(= máxima Intercuspidadón) = Oclusión estática con un número máximo de contactos entre los dientes (Fig. 2)
Oclusión Habitual	La relación consecuente de los dientes en máxima intercuspidadón (Fig. 8)
Interferencia Oclusal/ Contacto prematuro	Contacto prematuro entre un diente o un grupo de dientes en oclusión estática o dinámica
Contacto prematuro céntrico	Contacto prematuro del diente o de más dientes en posición céntrica del cóndilo que hace desviar el cóndilo durante la oclusión habitual hacia una posición no céntrica (Fig. 6)
Oclusión Traumatizante	Contacto prematuro en oclusión estática y/o dinámica que causa daños al diente y/o al periodonto

Fuente de la nomenclatura: www.dgfdt.de

CR: Relación Céntrica
CO: Oclusión Céntrica



Fig. 1

Relación Céntrica: Posición céntrica del cóndilo (ingl : centric relation) cráneo-ventral, ambos cóndilos no se desplazan hacia una posición lateral, con relación fisiológica cóndilo-disco y esfuerzo fisiológico de los tejidos involucrados.

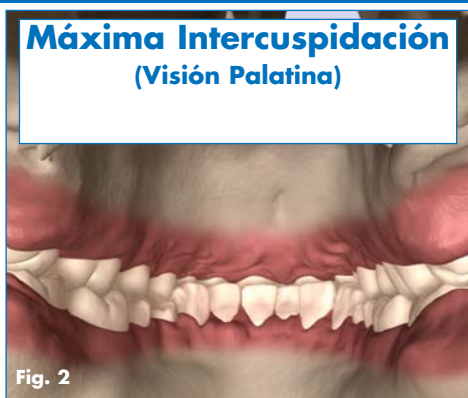
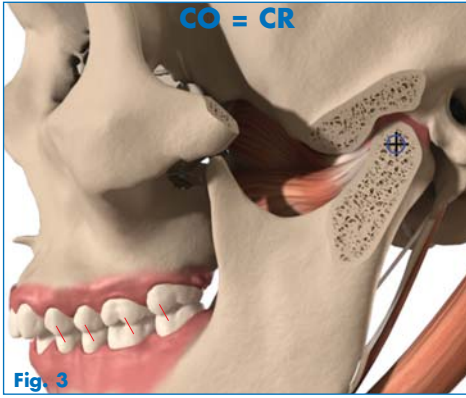


Fig. 2

Posición de máxima intercuspidadón: Oclusión estática con un número máximo de contactos entre los dientes. Todos los dientes ocluyen regularmente en relación cúspide-fosa.



Cóndilos en Posición CR

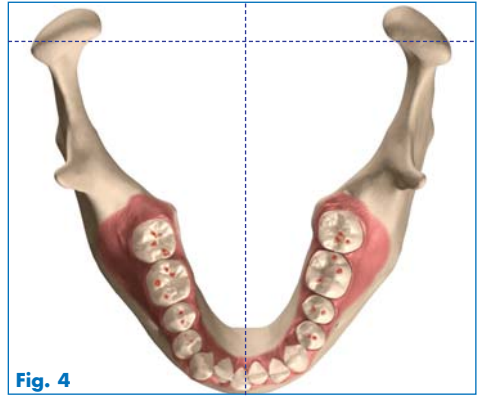


Fig. 4

Contactos oclusales en Oclusión Céntrica

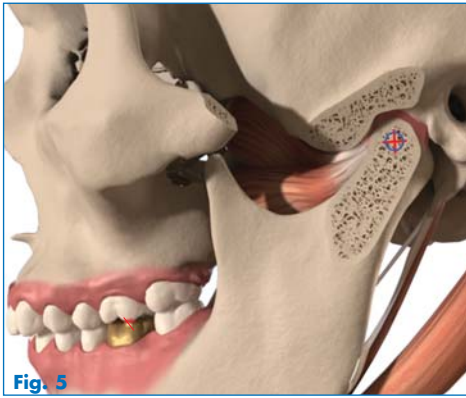


Fig. 5

Cóndilos en Posición CR

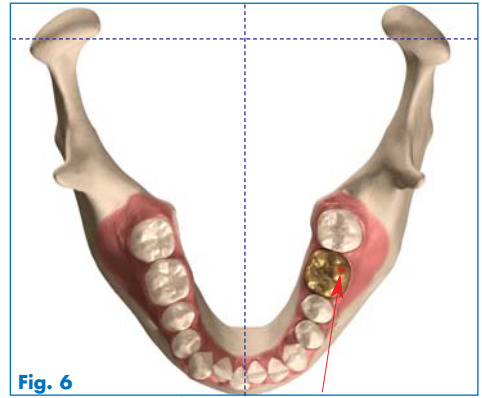


Fig. 6

Interferencia oclusal

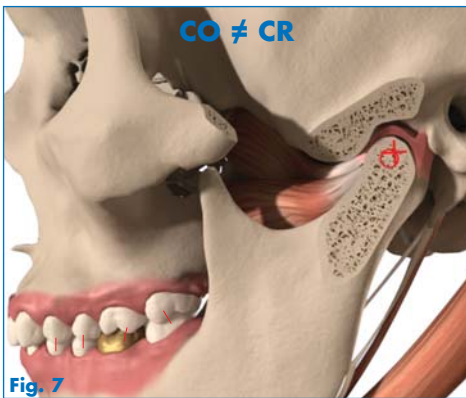


Fig. 7

Nuevos contactos oclusales en máxima intercuspidad

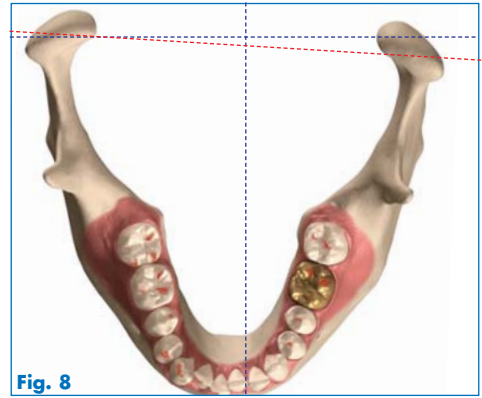
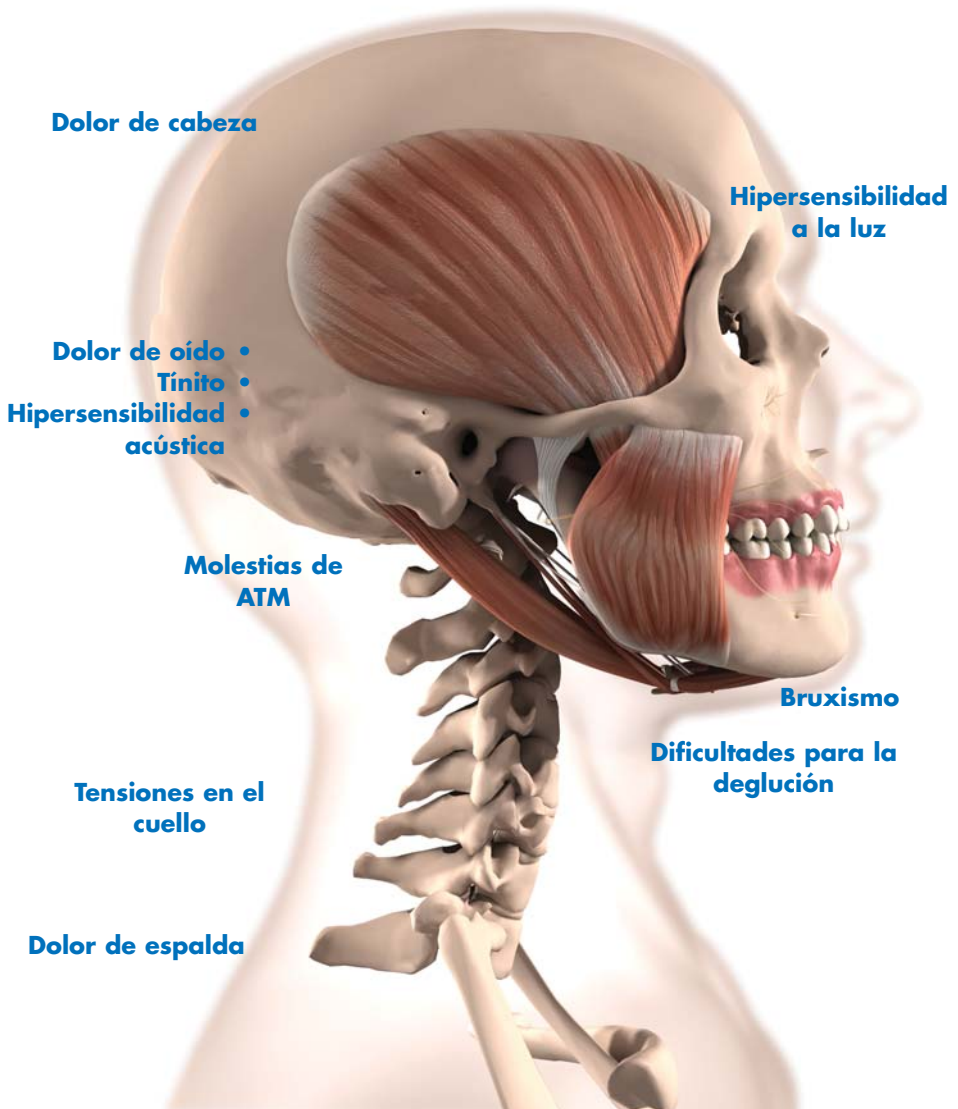


Fig. 8

Posición no céntrica de los cóndilos en una posición habitual

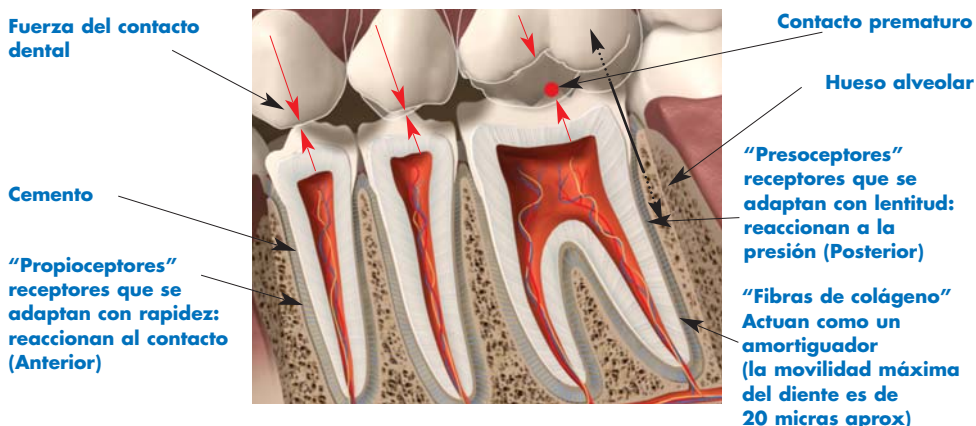
La Disfunción Cráneomandibular (DCM)



La oclusión y las posibles consecuencias de las interferencias oclusales sobre el paciente

Cada restauración, extracción, rehabilitación protética y tratamiento de ortodoncia cambia la oclusión en estática y dinámica. Incluso la más pequeña interferencia oclusal en márgenes de micras es perjudicial para los propioceptores del sistema estomatognato. Esto puede causar bruxismo (apretamiento o rechinar) y acabar en una disfunción funcional del sistema cráneo mandibular. El resultado es un sobreesfuerzo de los dientes, músculos, periodonto y articulaciones.

Características funcionales del periodonto

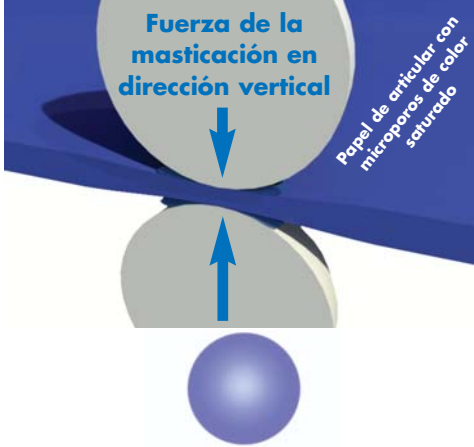


No sólo es importante detectar desórdenes funcionales del sistema cráneo mandibular sino también evitarlos. Pequeñas interferencias en oclusión habitual pueden causarle serios problemas al paciente. Disturbios funcionales como el rechinar o apretamiento pueden volverse crónicos a largo plazo.

A los pacientes que sufran los síntomas típicos (Disfunción Cráneo mandibular DCM) después de nuevas obturaciones, coronas, puentes y también de tratamientos de ortodoncia, se les deberá realizar un examen específico de su oclusión. Los contactos prematuros son a menudo molestos ya que los propioceptores reaccionan a la presión con sensibilidad. El paciente tratará de compensar la interferencia oclusal adoptando una nueva posición habitual con consecuencias para la estructura de los tejidos involucrados.

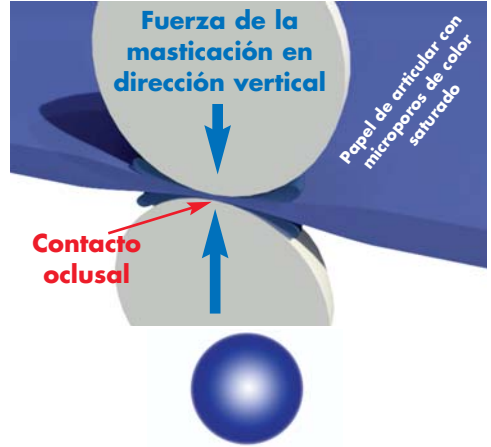
El principio de la coloración progresiva

Presión leve

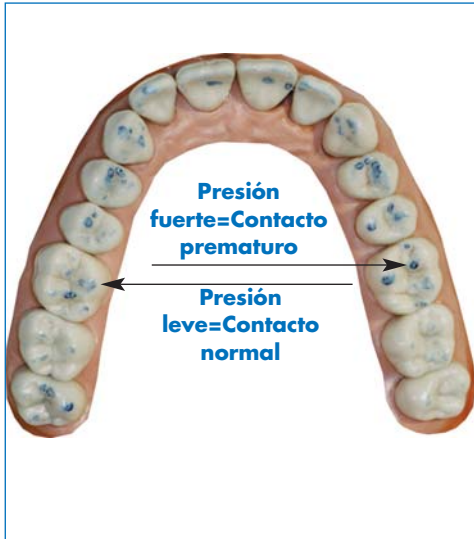


Una marca oclusal clara no es necesariamente un contacto oclusal

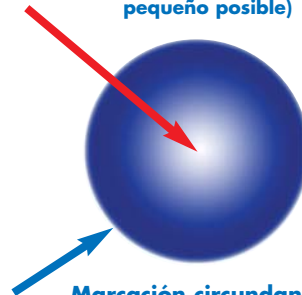
Presión fuerte



Una marca oclusal oscura es un contacto oclusal o contacto prematuro



Contacto oclusal/contacto prematuro=superficie clara
¡Mayor presión masticatoria!
 (en caso de un contacto normal, esta zona tendrá forma de punto con el diámetro más pequeño posible)



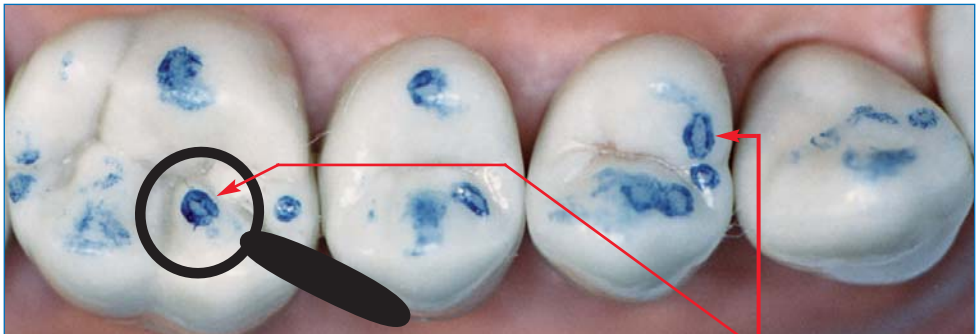
Marcación circundante =
 Círculo de color oscuro
¡No es parte del contacto!

Detección precisa de contactos prematuros

Para hacer visible la oclusión ofrecemos un amplio surtido. Hay diferentes papeles, sedas y folios que satisfacen los requerimientos necesarios para poder analizar de forma precisa las relaciones de los contactos de los dientes en oclusión estática y dinámica.

Los papeles de articular Bausch con coloración progresiva han demostrado ser la mejor opción para visualizar la oclusión estática.

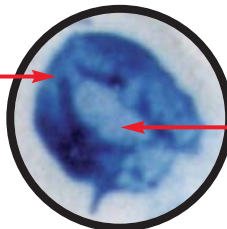
La estructura esponjosa del papel posee un gran volumen de almacenamiento de color. Este color se libera con la presión. Si la presión masticatoria es leve, dejará una marca de color claro. Si la presión masticatoria es fuerte, dejará una marca de color oscura. Para el mejoramiento de la transmisión de color a superficies húmedas se le agrega a este papel un adhesivo especial llamado Transculase®. Por ello los papeles de coloración progresiva marcan extremadamente bien en superficies húmedas, metales pulidos o cerámicas altamente pulidas. Gracias al papel de articular sensible a la presión se obtiene un relieve preciso de la distribución de las fuerzas masticatorias en oclusión habitual. Para la interpretación visual de las relaciones oclusales, se recomienda en la práctica diaria la combinación de diferentes medios de control oclusal.



Presión leve

Presión fuerte

**Marcación circundante =
NO HAY contacto oclusal**



**Contacto céntrico=
contacto oclusal**

Control de la oclusión con

La combinación del papel de articular Bausch de 200 micras o el Bausch PROGRESS 100® con el folio de articular Bausch Arti-Fol® de 8 micras o el Arti-Fol® metallic de 12 micras ofrece claras ventajas especialmente sobre superficies oclusales de difícil control como oro y cerámica. El primer control de hace con papel de articular azul, transfiriendo los pigmentos y una fina capa del adhesivo Transculase® a la superficie oclusal. Los contactos se tornan visibles inmediatamente.

1. Primera fase: Papel de articular

Control de la oclusión utilizando Papel de articular Bausch de coloración progresiva de 200 micras o Papel de articular Bausch PROGRESS 100® con coloración progresiva de 100 micras



Papel de articular 200µ



**PROGRESS 100®
100µ**



Diferencias entre el papel y el folio

Papel progresivo

- Marca según la presión
- Contactos más amplios
- Muestra diferentes fuerzas de presión
- Para el control de la oclusión estática
- Marca muy bien sobre superficies húmedas

Folio de articular

- Marca por contacto
- Los contactos tienen forma de punto
- Marca los contactos prematuros de manera precisa
- Para el control de la oclusión dinámica



Los contactos azules con el adhesivo Transculase® ofrecen un fondo de mucho contraste para una presentación precisa de las relaciones oclusales

el método de las 2 fases

En la segunda fase se utiliza un folio delgado , preferiblemente de color rojo ya que tiene una alta intensidad y un muy buen contraste con el azul . La transmisión de color del folio se mejora notoriamente con la fina capa del adhesivo Transculase®. Este método ofrece una seguridad máxima. Ahora los contactos prematuros son totalmente visibles.

2. Segunda fase: Folio de articular

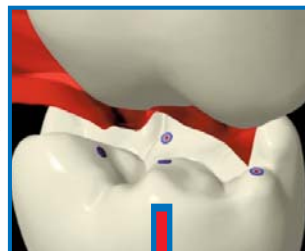
Control de la oclusión utilizando Bausch Arti-Fol® rojo 8µ o Arti-Fol® metallic rojo 12µ



Arti-Fol®
8µ



Arti-Fol®
metallic 12µ



Las marcas del folio de articular se hacen más visibles debido al agente adhesivo Transculase® del papel de articular

YouTube
Broadcast Yourself™

Escanee este código con su Smartphone para ver el video.



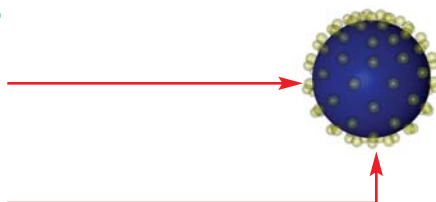
Papeles de articular Bausch de 200 micras con coloración progresiva

Construcción esquemática del papel de articular Bausch de 200 micras con coloración progresiva.



Adhesivo Transculase® para mejorar la coloración sobre superficies altamente pulidas como oro o cerámica

Pigmento de color micronizado en emulsión de cera-aceite



Papeles de articular Bausch de 200 micras con coloración progresiva



El papel de articular Bausch de 200 micras con coloración progresiva es el único papel que permite diferenciar el grado de la fuerza masticatoria según la intensidad del color.

**SI LA PRESION MASTICATORIA ES LEVE, DEJARA UNA MARCA DE COLOR CLARO
SI LA PRESION MASTICATORIA ES FUERTE, DEJARA UNA MARCA DE COLOR OSCURA**

En cuestión de segundos el odontólogo obtiene un relieve preciso de la distribución de las fuerzas masticatorias. Contactos prematuros se tornan visibles inmediatamente y pueden ser tallados con exactitud.

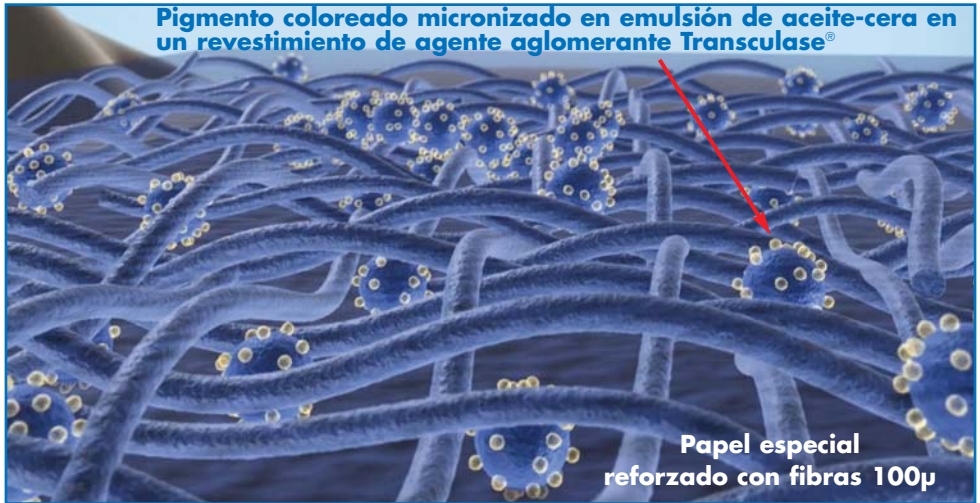
Solamente el papel de articular Bausch de 200 micras con coloración progresiva puede visualizar tan claramente interferencias existentes en las fuerzas masticatorias. Después de ajustar o localizar los contactos erróneos se debería seguir trabajando con medios de control más delgados, los cuales ofrecemos hasta de 8 micras de grosor (Arti-Fol®)

<i>Presentación:</i>	<i>Contenido:</i>	<i>Color:</i>	<i>Número de referencia:</i>
Caja plástico	300 tiras	azul	BK 01
Caja de reposición (cartón)	300 tiras	azul	BK 1001
Caja plástico	300 tiras	rojo	BK 02
Caja de reposición (cartón)	300 tiras	rojo	BK 1002
Dispensador plástico en forma de herradura	50 hojas	azul	BK 03
Dispensador plástico en forma de herradura	50 hojas	rojo	BK 04
Caja de cuadernillos rectos	300 tiras	azul	BK 05



Bausch PROGRESS 100®

Papel de articular de coloración progresiva 100µ



Bausch PROGRESS 100®

Papel de articular de coloración progresiva 100µ



Este papel flexible y reforzado con fibras, con una reserva de color de gran volumen, se adapta perfectamente a la superficie oclusal. Con su coloración progresiva señala con precisión los puntos oclusales de contacto o los contactos en oclusión céntrica.

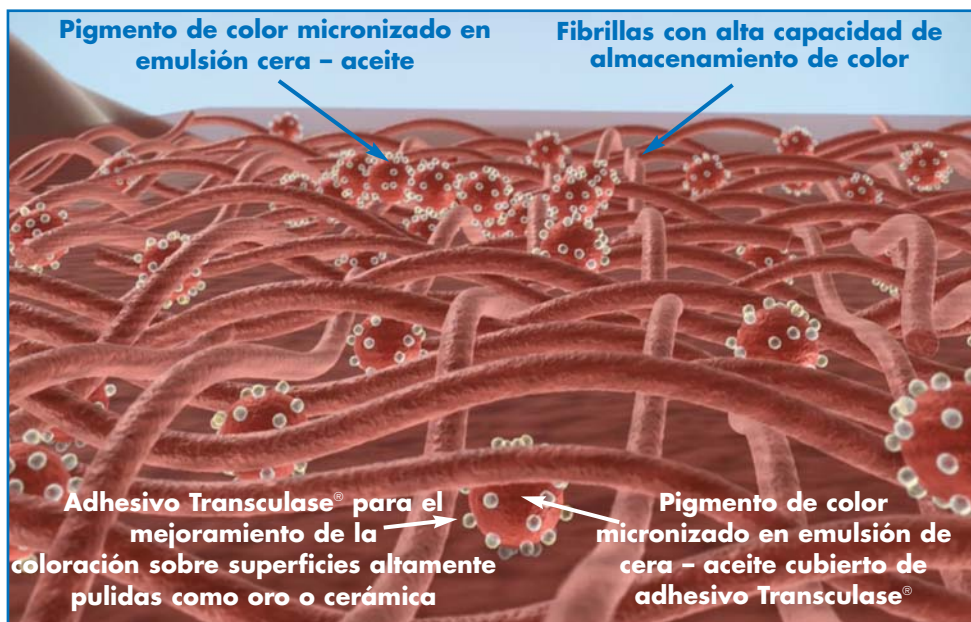
El papel, con un espesor de 100µ, está impregnado de ceras hidrófilas y de aceites farmacéuticos. Gracias a la exclusiva combinación con el agente aglomerante Transculase se pueden controlar incluso los contactos oclusales en superficies de difícil control como metales pulidos y cerámicas. Sus propiedades hidrofílicas lo hacen el medio de registro ideal para superficies oclusales húmedas.

<i>Presentación:</i>	<i>Contenido:</i>	<i>Color:</i>	<i>Número de referencia:</i>
Caja plástico	300 tiras	azul	BK 51
Caja plástico	300 tiras	rojo	BK 52
Dispensador plástico en forma de herradura	50 hojas	azul	BK 53
Dispensador plástico en forma de herradura	50 hojas	rojo	BK 54
Caja plástico	50 tiras	azul	BK 57
Caja plástico	50 tiras	rojo	BK 58



Seda de articular Bausch de 80 micras con coloración progresiva

Construcción esquemática de la seda de articular Bausch con coloración progresiva



Seda de articular Bausch

de 80 micras con coloración progresiva



La Seda de articular Bausch es una seda fina con las mismas propiedades que nuestro papel de articular con coloración progresiva de 200 micras. La seda es absolutamente resistente al rompimiento y se adapta perfectamente, por su bajo calibre y flexibilidad, a las cúspides y fisuras. La marcación de seda es sumamente precisa y por eso apropiada para preparaciones más finas.

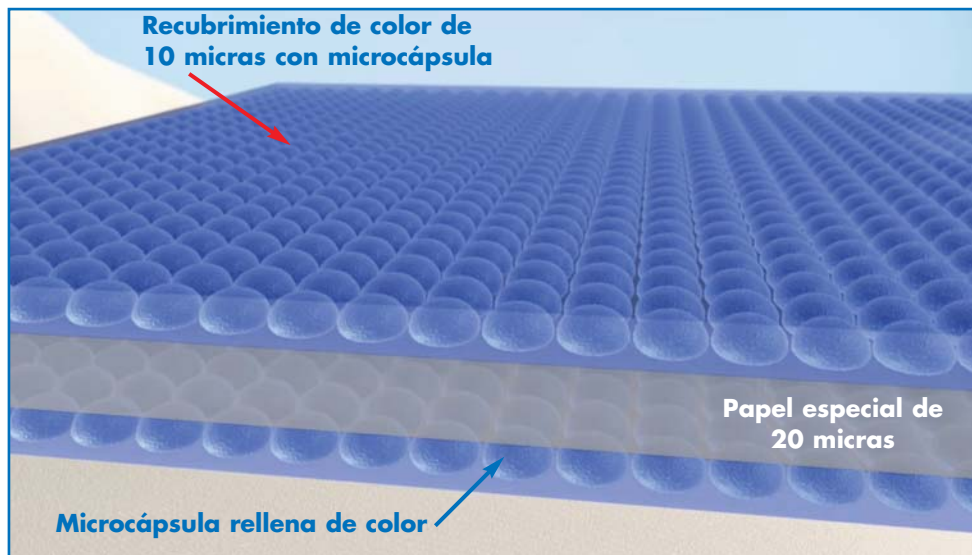
La seda natural está compuesta de las llamadas fibrillas, una estructura de proteínas tubuliformes, que por su naturaleza tienen una alta capacidad de almacenamiento de color. Por esta razón es especialmente apropiada para la aplicación en un modelo ya que una tira colorea hasta 10 veces y es así sumamente económica en su uso.

<i>Presentación:</i>	<i>Contenido:</i>	<i>Color:</i>	<i>Número de referencia:</i>
Rollo 80 mm ancho	3 metros	rojo	BK 06
Rollo 80 mm ancho	3 metros	verde	BK 876
Rollo 80 mm ancho	3 metros	azul	BK 877
Rollo 16 mm ancho	10 metros	azul	BK 07
Rollo 16 mm ancho	10 metros	rojo	BK 08

Papeles de articular Bausch

Arti-Check® ultradelgados - 40 micras

Construcción esquemática del papel de oclusión Bausch ultradelgado



Clara visualización de la relación entre diente anterior y canino.

Marcado de los contactos céntricos (oclusión estática) y contactos excéntricos (oclusión dinámica) en colores rojo y azul.



Papeles de articular Bausch

Arti-Check® ultradelgados - 40 micras



Los papeles de articular Bausch Arti-Check® ultradelgados de 40 μ son papeles extremadamente delgados y resistentes al rompimiento que están cubiertos por ambos lados de colores líquidos. Estos papeles tienen una propiedad de marcación bastante precisa por su bajo grosor. Así se evitan contactos erróneos o borrosos. El recubrimiento especial con colores líquidos permite una marcación clara de todos los contactos oclusales o interferencias. Tampoco se presenta ningún problema con las superficies oclusales difíciles de controlar e impregnadas de saliva como por ejemplo oro, cerámica, superficies metálicas pulidas o acrílicos. El recubrimiento de color especial con colores líquidos consta de muchas pequeñas microcápsulas rellenas de color. Incluso con presión masticatoria leve se revientan estas cápsulas y liberan claramente visible el color. Una marcación repetida es posible porque el color se regenera. Los papeles de oclusión ultradelgados Bausch son especialmente apropiados para la visualización de la oclusión estática y dinámica en dos colores. En el primer paso se controlan los contactos céntricos (oclusión estática) en rojo, en el segundo paso los contactos excéntricos (oclusión dinámica) en azul. El orden de los colores por supuesto se puede cambiar.

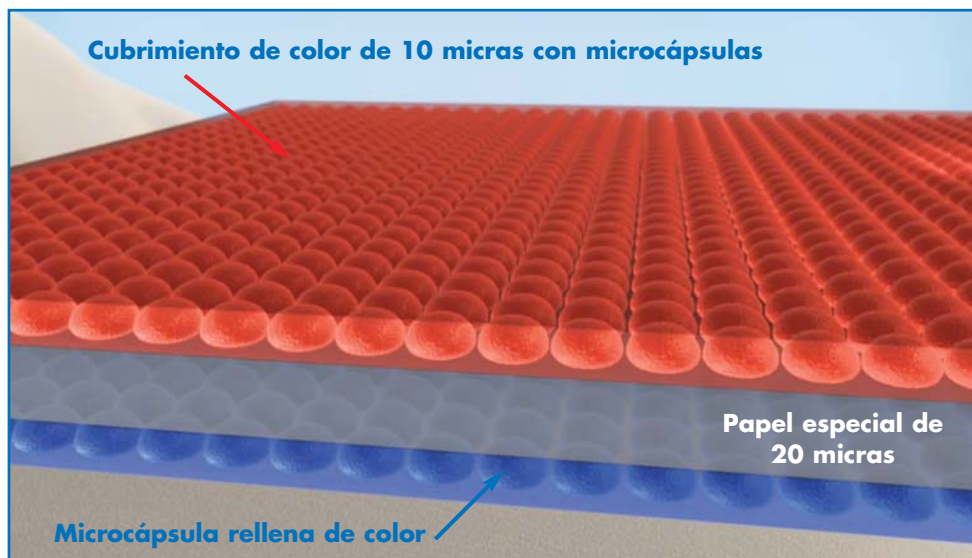
<i>Presentación:</i>	<i>Contenido:</i>	<i>Color:</i>	<i>Número de referencia:</i>
Caja con cuadernillos rectos	200 tiras	azul	BK 09
Caja con cuadernillos rectos	200 tiras	rojo	BK 10
Caja con hojas 100 x 70 mm	100 hojas	azul	BK 11
Caja con hojas 100 x 70 mm	100 hojas	rojo	BK 12
Rollo en dispensador 16 mm ancho	15 m	azul	BK 13
Rollo en dispensador 16 mm ancho	15 m	rojo	BK 14
Rollo en dispensador 22 mm ancho	10 m	azul	BK 15
Rollo en dispensador 22 mm ancho	10 m	rojo	BK 16
Caja de reposición 16 mm ancho	15 m	azul	BK 1013
Caja de reposición 16 mm ancho	15 m	rojo	BK 1014
Caja de reposición 22 mm ancho	10 m	azul	BK 1015
Caja de reposición 22 mm ancho	10 m	rojo	BK 1016



Papeles de articular Bausch

Arti-Check® ultradelgados - 40 micras

Construcción esquemática del papel de oclusión Bausch ultradelgado



Control oclusal de férulas de descarga



Control de la dentadura completa según el concepto de la oclusión bilateral balanceada

Papeles de articular Bausch

Arti-Check® ultradelgados - 40 micras



Los papeles de articular Bausch Arti-Check® ultradelgados de 40 μ son papeles extremadamente delgados y resistentes al rompimiento que están cubiertos por ambos lados de colores líquidos. Así se evitan contactos erróneos o borrosos. Estos papeles también se ofrecen en forma de herradura. El papel precortado se deja colocar fácilmente sin pinzas ni aditamentos de mordida. Todos los papeles en forma de herradura se entregan en dispensadores plásticos, los cuales permiten un fácil retiro con una mano. Papeles en forma de herradura están indicados especialmente para pacientes que sólo pueden morder unilateralmente durante el control de oclusión. El dentista puede reconocer inmediatamente cuál es el lado de masticación preferido. Sobre todo en el control de oclusión de prótesis totales, las cuales se elaboran principalmente según el concepto de la oclusión bilateral balanceada, se desea una marcación uniforme de todos los contactos. Una marcación uniforme de toda la arcada dental es indispensable en el ajuste de placas de mordida. Los papeles en forma de herradura Bausch constituyen en este caso una gran ayuda, especialmente en el control de contactos sobre superficies acrílicas impregnadas de saliva.

<i>Presentación:</i>	<i>Contenido:</i>	<i>Color:</i>	<i>Número de referencia:</i>
Dispensador plástico en forma de herradura	150 hojas	azul	BK 17
Dispensador plástico en forma de herradura	150 hojas	rojo	BK 18
Caja de cuadernillos rectos	200 tiras	azul/rojo	BK 80
Dispensador plástico en forma de herradura	150 hojas	azul/rojo	BK 81
Caja de plástico (tiras pre-cortadas)	200 tiras	azul	BK 61
Caja de plástico (tiras pre-cortadas)	200 tiras	rojo	BK 62
Caja de plástico (tiras pre-cortadas)	200 tiras	azul/rojo	BK 63

Bausch Arti-Fol[®] metallic

Folio de Shimstock de 12 micras negro/rojo

Construccion esquematica de Bausch Arti-Fol[®] metallic



Arti-Fol[®] Connection Kit para Arti-Fol[®] y Arti-Fol[®] metallic

- | | |
|----------------------|--------|
| para 2 dispensadores | BK 902 |
| para 3 dispensadores | BK 903 |
| para 4 dispensadores | BK 904 |
| para 5 dispensadores | BK 905 |



Bausch Arti-Fol® metallic

Folio de Shimstock de 12 micras negro/rojo



El empleo de una singular lámina metálica de alta tecnología (lámina Shimstock de 12µ) recubierta por ambas caras con pigmentos en polvo ultrafinos permite marcar claramente todos los puntos de contacto oclusales. La Arti-Fol® metallic BK 28 marca además con total precisión las superficies oclusales húmedas de modo que puede utilizarse con todo tipo de materiales como metal, cerámica, plásticos (incluidos composites) y, por supuesto, sobre dientes naturales.

Este material admite un rectificado eficiente incluso en guías de relajación y oclusión (bruxismo). La céntrica y la excéntrica se marcan con toda claridad en la férula y se pueden representar consecutivamente en una misma lámina con dos colores diferentes.

<i>Presentación:</i>	<i>Ancho:</i>	<i>Color:</i>	<i>Número de referencia:</i>
20 m en dispensador bilateral	22 mm	negro/rojo	BK 28
20 m caja de reposición bilateral	22 mm	negro/rojo	BK 1028



Bausch Arti-Fol[®] metallic

Folio de Shimstock de 12 micras

Cubrimiento de color de 6 micras que consta de ceras con componentes hidrofílicos



Bausch Arti-Fol® metallic

Folio de Shimstock de 12 micras



Arti-Fol® metallic de 12 micras es un folio de control de alta tecnología con propiedades claramente mejoradas. Este medio de control nuevo consta de una lámina de poliéster metalizada (Shimstock – Foil) de solo 12 micras de grosor. La combinación de un recubrimiento de color novedoso y una lámina metalizada ofrece ventajas significativas en ciertas aplicaciones. Este medio se caracteriza por una muy buena transmisión de color. Especialmente sobre cerámica y superficies metálicas altamente pulidas se visualizan claramente los puntos de contacto. Con el uso de una lámina metalizada se reduce notablemente el problema de la carga electrostática. La lámina se puede colocar fácil también sin necesidad de pinzas. Este material es también resistente al rompimiento y por lo tanto indicado para el control de resiliencia. En comparación con el Shimstock común el novedoso Arti-Fol® metallic sí marca exactamente el punto de contacto. Con su revés metalizado no hay la posibilidad de confundir el lado cubierto de color del lado no cubierto. Arti-Fol® metallic, por su alta resistencia al rompimiento y su bajo grosor, es muy útil en el control de puntos de contacto proximales al cementar coronas y puentes. Con la ayuda de la pinza Arti-Fol® BK 145 para puntos de contacto proximales esta lámina es muy fácil de colocar. Arti-Fol® metallic se ofrece en 4 diferentes colores

Como complemento al Arti-Fol® metallic ofrecemos el folio de Shimstock clásico sin recubrimiento de color en 8 mm y en 16 mm de ancho.

<i>Presentación:</i>		<i>Ancho:</i>	<i>Color:</i>	<i>Número de referencia:</i>
20 m en dispensador	unilateral	22 mm	negro	BK 30
20 m en dispensador	unilateral	22 mm	rojo	BK 31
20 m en dispensador	unilateral	22 mm	verde	BK 32
20 m en dispensador	unilateral	22 mm	azul	BK 33
100 hojas (8mm x 60mm)	unilateral	8 mm	rojo	BK 35
100 hojas (8mm x 60mm)	sin color	8 mm	-	BK 38
20 m en dispensador	sin color	16 mm	-	BK 39
20 m	unilateral	75 mm	negro	BK730
20 m	unilateral	75 mm	rojo	BK731



Folios de articulación Arti-Fol® ultradelgados de 8 micras

Construcción esquemática de Bausch Arti-Fol®



Folios de articulación Arti-Fol®

ultradelgados de 8 micras



Incluso pequeños contactos prematuros en márgenes de micras pueden causar disturbios funcionales en pacientes (a menudo Síndrome de disfunción dolorosa) y hasta pueden impedir el acto de pasar saliva. Por lo tanto la visualización de la relación de los contactos oclusales le exige altos requisitos al medio de control. A menudo los contactos oclusales tienen un diámetro muy pequeño que es difícil de reconocer en superficies altamente pulidas de cerámica o metal. El medio de control debería ser extremadamente delgado para garantizar una visualización nítida y exacta de los contactos oclusales reales. En movimientos excéntricos, así como en el control de resiliencia, el material de control debe presentar una cierta resistencia al rompimiento. Los folios de oclusión de Bausch cumplen estos requisitos y se destacan especialmente por su marcación fuerte también en superficies de difícil control. La cobertura delgada de color de sólo 6 micras, que consiste de cera y pigmento, contiene además componentes hidrofílicos para así mejorar claramente la transmisión de color también en superficies oclusales húmedas.

Los folios de articular Arti-Fol® Bausch son especialmente apropiados para la visualización de la oclusión estática y dinámica en varios colores. En el primer paso se controlan los contactos céntricos (oclusión estática) en rojo, en el segundo paso los contactos excéntricos (oclusión dinámica) en negro. El orden de los colores también aquí se puede cambiar. Para una visualización más precisa de la oclusión dinámica también se pueden utilizar varios colores. Bausch Arti-Fol® se suministra en 5 colores diferentes. Para la visualización de contactos antagonistas todos los folios se suministran también con un cubrimiento bilateral de color.

<i>Presentación:</i>		<i>Ancho:</i>	<i>Color:</i>	<i>Número de referencia:</i>	<i>Caja de reposición:</i>
20 m en dispensador	unilateral	22 mm	negro	BK 20	BK 1020
20 m en dispensador	unilateral	22 mm	rojo	BK 21	BK 1021
20 m en dispensador	unilateral	22 mm	verde	BK 22	BK 1022
20 m en dispensador	unilateral	22 mm	azul	BK 23	BK 1023
20 m en dispensador	bilateral	22 mm	negro	BK 24	BK 1024
20 m en dispensador	bilateral	22 mm	rojo	BK 25	BK 1025
20 m en dispensador	bilateral	22 mm	verde	BK 26	BK 1026
20 m en dispensador	bilateral	22 mm	azul	BK 27	BK 1027
20 m en dispensador	unilateral	22 mm	blanco	BK 29	BK 1029



Folios de articulación Arti-Fol® ultradelgados de 8 micras en ancho de 75 mm

Construcción esquemática de Bausch Arti-Fol®

Cubrimiento de color de 6 micras que consta de
ceras con componentes hidrofílicos

Lámina de poliéster de 8 micras resistente al rompimiento



Portafolio Bausch „Y” para folios Arti-Fol®
de 75mm de ancho diseñado para el uso
en el articulador



Arti-Fol® blanco BK 29 y BK 79 para el
control de contactos en ceras de modelar
de colores

Folios de articulación Arti-Fol®

ultradelgados de 8 micras en ancho de 75 mm



Como complemento a los medios de control de oclusión tipo folio de 22 mm de ancho también tenemos en nuestro surtido todos los colores en 75 mm de ancho. Los folios anchos se utilizan principalmente en el laboratorio. Así se puede controlar cómodamente toda la arcada dental. Especialmente en el ajuste de prótesis totales o placas de mordida es indispensable un control de todas las superficies oclusales.

Para el fácil manejo ofrecemos nuestros portafolios especiales BK 140. Estos portafolios están diseñados para su uso en el articulador. Así como en los folios de 22 mm de ancho también los de 75 mm de ancho se ofrecen en 5 colores diferentes. El técnico así puede utilizar diferentes colores para diferentes movimientos. En articuladores preajustables se pueden visualizar con precisión y en diferentes colores los movimientos de protrusión, laterotrusión, retrusión, así como contactos en balanza y contactos stop.

Los folio de 75 mm de ancho también se ofrecen con cubrimiento de color bilateral para marcar contactos antagonistas. Como especialidad ofrecemos también un folio de oclusión blanco que es especialmente indicado para el control de contactos sobre superficies de cera. Sobre todo con cera para coronas azul o gris los puntos de contacto blancos muestran un muy buen contraste sobre superficies oscuras. También sobre superficies metálicas los puntos de contacto de este folio son claramente visibles.

<i>Presentación:</i>		<i>Ancho:</i>	<i>Color:</i>	<i>Número de referencia:</i>	
20 m	unilateral	75 mm	negro	BK	70
20 m	unilateral	75 mm	rojo	BK	71
20 m	unilateral	75 mm	verde	BK	72
20 m	unilateral	75 mm	azul	BK	73
15 m	bilateral	75 mm	negro	BK	74
15 m	bilateral	75 mm	rojo	BK	75
15 m	bilateral	75 mm	verde	BK	76
15 m	bilateral	75 mm	azul	BK	77
20 m	unilateral	75 mm	blanco	BK	79

<i>Presentación:</i>	<i>Color:</i>	<i>Número de referencia:</i>
Dispensador para folios de ancho de 75mm	-	BK 137
Portafolio Bausch-Y	-	BK 140

Bausch Gnatho-Film

Película oclusal suave de 16 μ

Estructura esquemática de Gnatho-Film de Bausch

Película polietileno flexible de 16 μ

Recubrimiento de color de 6 μ que consiste de ceras con componentes hidrófilos



Gnatho-Film
70 x 100 mm

Bausch Gnatho-Film

Película oclusal suave de 16µ



La película Gnatho-Film es una película oclusal de propiedades suaves y flexibles que ha sido diseñada para satisfacer las necesidades de algunos profesionales dentales.

Las características de la película Gnatho-Film son:

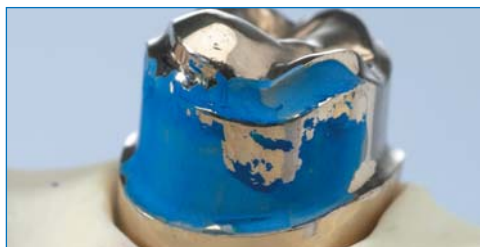
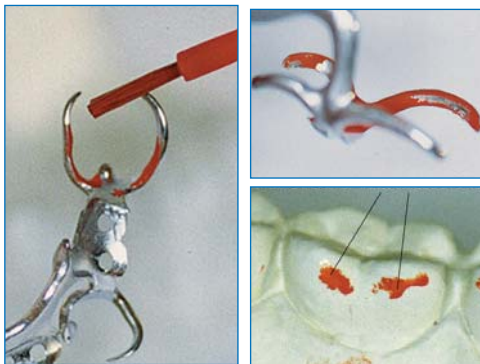
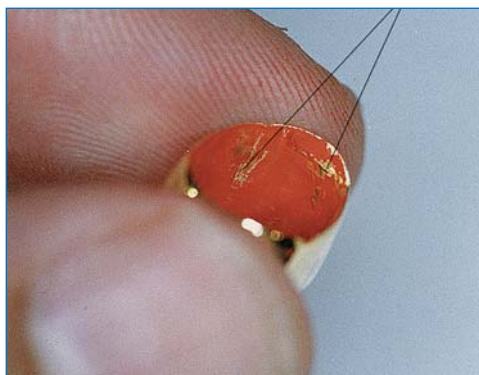
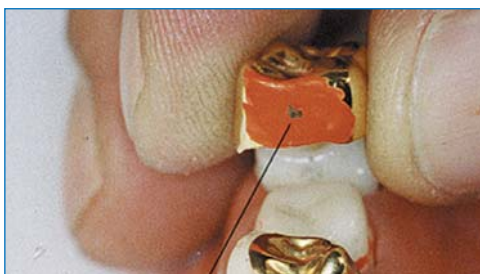
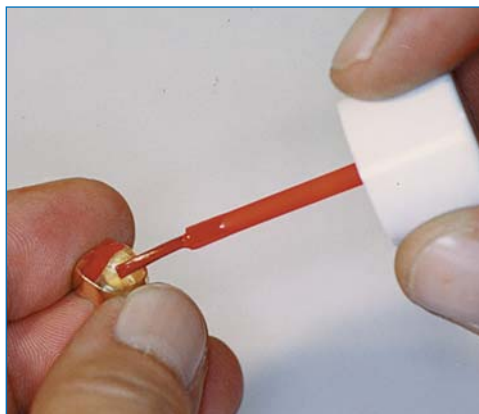
- Ultrafina: 16µ de polietileno.
- Capa suave de color, de 6µ, que consiste en una mezcla de ceras con componentes hidrófilos.
- Poseen una gran resistencia al desgarro.

Esta película exclusiva se adapta perfectamente a las condiciones individuales de la superficie oclusal respectiva. La flexibilidad del polietileno, así como la capa suave de color, permite verificar con precisión los verdaderos puntos de contacto.

Presentación:		Ancho:	Color:	Número de referencia:
50 hojas	unilateral	20 x 60 mm	negro	BK 120
50 hojas	unilateral	20 x 60 mm	rojo	BK 121
50 hojas	unilateral	20 x 60 mm	verde	BK 122
50 hojas	unilateral	20 x 60 mm	azul	BK 123
50 hojas	unilateral	70 x 100 mm	negro	BK 170
50 hojas	unilateral	70 x 100 mm	rojo	BK 171
50 hojas	unilateral	70 x 100 mm	verde	BK 172
50 hojas	unilateral	70 x 100 mm	azul	BK 173

Bausch Arti-Spot®

Indicador puntos de contacto



Bausch Arti-Spot®

Indicador puntos de contacto



Arti-Spot® es un líquido de color indicador de contactos para el ajuste preciso de coronas, inlays, onlays, prótesis removibles, coronas telescópicas, retenciones así como superficies de fricción de ajustes de precisión.

Arti-Spot® se coloca con un pincel sobre la superficie a controlar. En cuestión de segundos se evapora el solvente dejando una fina película de 3 micras de grosor. Cualquier contacto raja la película exactamente en el lugar del mismo. El material de base se trasluce claramente en ese sitio permitiendo reconocer el punto de interferencia al instante.

Arti-Spot® también se puede utilizar como medio de control para puntos de contacto sobre superficies altamente pulidas como oro y cerámica. El colorante alimenticio no es tóxico. Arti-Spot® se puede retirar de manera fácil después de su uso. Los últimos restos de color se eliminan con agua caliente, alcohol, alcohol isopropílico, vaporizador o con frote mecánico (cepillo dental o cepillo interdental). También el yeso dental se puede limpiar con un cepillo fino.

<i>Descripción:</i>	<i>Color:</i>	<i>Contenido:</i>	<i>Número de referencia:</i>
Arti-Spot® 1	blanco	15 ml	BK 85
Arti-Spot® 2	rojo	15 ml	BK 86
Arti-Spot® 3	azul	15 ml	BK 87



Bausch Arti-Spray®

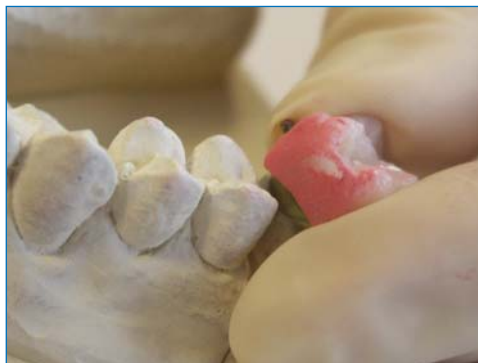
Spray de oclusión



Aplicación de spray en el interior de la corona



Boquilla de metal Arti-Spray® BK 289 para la aplicación precisa y exacta de color



Contactos proximales



Interferencia en el interior de la corona

Bausch Arti-Spray®

Spray de oclusión



Arti-Spray® es un indicador de color universal para uso en el control de contactos oclusales y en el ajuste preciso de coronas y puentes.

Arti-Spray® es fácil de dosificar y deja una película delgada de color la cual se puede retirar con agua sin dejar residuos.

Rociar sobre la superficie oclusal o en el interior de la corona o puente a una distancia de 3 a 5 cm. Al ocluir o adaptar la corona o el puente todos los puntos de contacto se reconocen fácilmente como sitios faltantes de la película de color.

Para un posterior control, es posible marcar los puntos de contacto con el medio de registro Arti-Fol® Bausch. Arti-Spray® también se puede utilizar para el control de contactos proximales al adaptar coronas y puentes.

Arti-Spray® está compuesto por ingredientes fisiológicamente inocuos, cumpliendo los requisitos para productos médicos del Consejo Directivo Europeo 93/42/ EEC.

<i>Descripción:</i>	<i>Color:</i>	<i>Contenido:</i>	<i>Número de referencia:</i>
Arti-Spray®	blanco	75 ml	BK 285
Arti-Spray®	rojo	75 ml	BK 286
Arti-Spray®	azul	75 ml	BK 287
Arti-Spray®	verde	75 ml	BK 288
Arti-Spray®	Aplicador de precisión		BK 289



Bausch Bio-Ink®-Flow

Indicador del punto de interferencia



Localización del punto de interferencia en la mucosa



Marcado del punto de interferencia con Bio-Ink®-Flow



Ajuste de la prótesis



Marcado del punto de interferencia con Bio-Ink®-Flow



Coloración transmitida a la prótesis

Bausch Bio-Ink®-Flow

Indicador del punto de interferencia



Bio-Ink®-Flow es una pasta verde altamente viscosa, fácil de aplicar, para marcar puntos de interferencia en la mucosa oral y localizarlos en la prótesis.

Bio-Ink®-Flow está destinado para marcar puntos, áreas y líneas en la mucosa oral, como úlceras, la línea de vibración (línea AH), bandas de la mucosa, pliegues y rebordes de la prótesis. Las áreas relevantes son coloreadas con Bio-Ink®-Flow en la mucosa previamente seca. Al introducir la prótesis seca, el color aplicado en el punto de interferencia es transferido por lo que puede ser ajustada posteriormente.

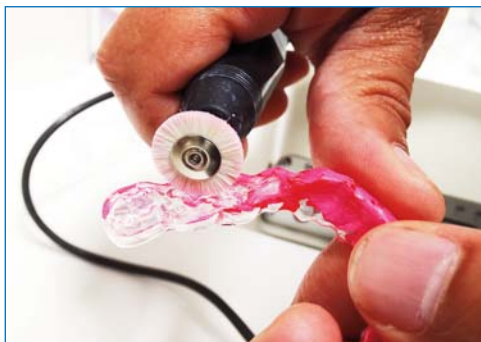
Artículo: Bio-Ink®-Flow Indicador del punto de interferencia, 1 ml Contenido: Color: verde Número de referencia.: BK 205



Artículo: Bio-Ink®-Flow Indicador del punto de interferencia Contenido: Color: verde Número de referencia.: BK 206
 Bio-Ink®-Flow, 1ml jeringa

Bausch Arti-Brux®

Barniz Indicador Oclusal



Bausch Arti-Brux®

Barniz Indicador Oclusal



Arti-Brux® es un barniz indicador oclusal de color rojo para:

- el control de la oclusión estática y dinámica en restauraciones, prótesis y férulas oclusales.
- el control oclusal a corto plazo (máx. 24 horas).

Arti-Brux® es un barniz indicador de color rojo que se aplica con un cepillo (producto de un solo uso) en la superficie oclusal a testar. Después del secado, Arti-Brux® forma una capa fina resistente a la saliva.

Para diagnosticar parafunciones (especialmente bruxismo), Arti-Brux® se debe aplicar en la férula rígida. Debido al desgaste del color, las áreas de contacto se hacen claramente visibles.

<u>Artículo:</u>	<u>Contenido:</u>	<u>Color:</u>	<u>Número de referencia.:</u>
Arti-Brux® Barniz indicador oclusal, 15ml	Set	rojo	BK 89



<u>Artículo:</u>	<u>Color:</u>	<u>Número de referencia.:</u>
Arti-Brux® Quick 0, 15ml	rojo	BK 88

Bausch Tiras Fleximeter



Bausch Tiras Fleximeter



Una práctica innovación tanto para el dentista como para el técnico dental son las tiras Fleximeter. Las tiras Fleximeter son calibres flexibles de tres espesores diferentes para medir la altura de la preparación mientras se liman los dientes para la reconstrucción (por ej., coronas, puentes o coronas dobles). Se pueden emplear las tiras Fleximeter también con espesores de 1,0 mm, 1,5 mm y 2,0 mm para aumentar de manera precisa el tamaño vertical (altura oclusal). El material es una silicona especial que se puede esterilizar hasta 200°C.

En las tiras Fleximeter también se puede aplicar una capa de color con Arti-Spot® o Arti-Spray®. De esta manera, durante la fase de prueba de la altura del preparado, se obtiene un indicador práctico capaz de individualizar una altura insuficiente del preparado gracias a la coloración.

<i>Presentación:</i>	<i>Grosor:</i>	<i>Color:</i>	<i>Número de referencia:</i>
Tiras Fleximeter	1,5 unidades	rosado	BK 250
Tiras Fleximeter	1,5 unidades	verde	BK 251
Tiras Fleximeter	1,5 unidades	azul	BK 252
Tiras Fleximeter	1,5 unidades	<i>mixtas</i>	BK 253
Tiras Fleximeter	3 unidades	<i>mixtas</i>	BK 254



Bausch Pasta talladora



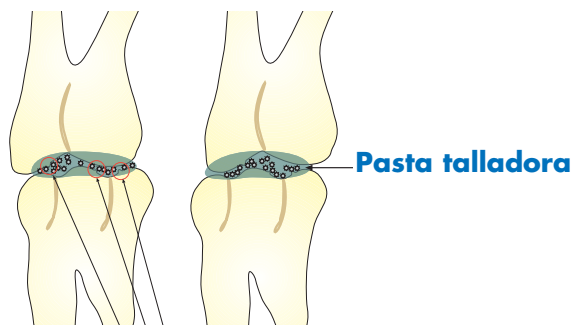
La pasta abrasiva Bausch, aplicada en pequeñas cantidades en los puntos, ejercita con sus finísimos gránulos abrasivos de 20 micras de carbonato de sílice no sólo una acción de pulido sino también un efecto abrasivo para regularizar estos puntos.

Descripción:
Pasta talladora Bausch

Contenido:
30 g

Número de referencia:
BK 97

Pasta talladora ciclo de masticación



Interferencia oclusal mínima ≤ 20 micras

Partícula talladora de 20 micras →



Bausch Arti-Dry



Arti-Dry está indicado para absorber la saliva de las superficies oclusales para mejorar el marcado de los folios de articular. Este papel fibroso está disponible en diferentes formas y grosores. Para el secado de un solo cuadrante se recomienda el uso de las tiras. El papel precortado en forma de herradura se utiliza para toda la arcada.

Método de registro de la oclusión según Prodingler-Glöckl

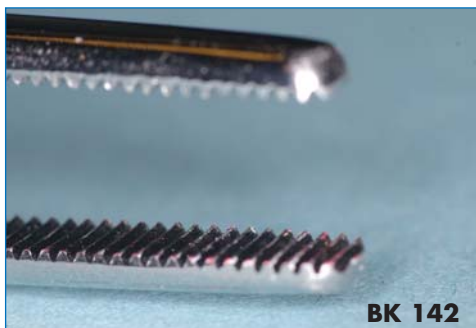
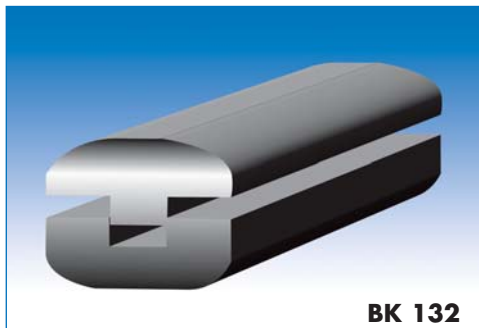
Arti Dry 80µ y Progress 100® BK 54 son la combinación ideal para osteópatas, fisioterapeutas, kinesiólogos y dentistas para registrar el cambio de las proporciones oclusales después de los tratamientos osteopáticos o manuales.

Este método es una técnica sencilla para osteópatas, fisioterapeutas y terapeutas manuales para registrar y documentar las relaciones oclusales entre el maxilar superior y la mandíbula.

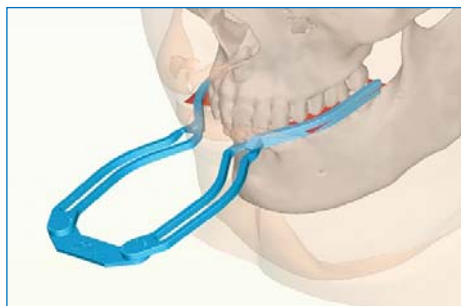
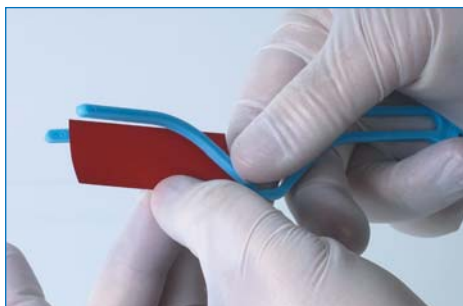


Descripción:	Contenido:		Número de referencia:	
Caja de plástico	300 tiras	sin color	190µ	BK 601
Caja con tiras	50 tiras	sin color	190µ	BK 602
Forma de herradura	50 tiras	sin color	190µ	BK 603
Caja de plástico	600 tiras	sin color	120µ	BK 604
Caja con tiras	100 tiras	sin color	120µ	BK 605
Forma de herradura	100 tiras	sin color	120µ	BK 606
Caja de plástico	600 tiras	sin color	80µ	BK 607
Caja con tiras	200 tiras	sin color	80µ	BK 608
Forma de herradura	150 tiras	sin color	80µ	BK 609

Pinza de mordida flexible Pinzas Bausch Arti-Fol®



Fix-Clip BK 143



Pinza Arti-Fol Sterislide BK 144

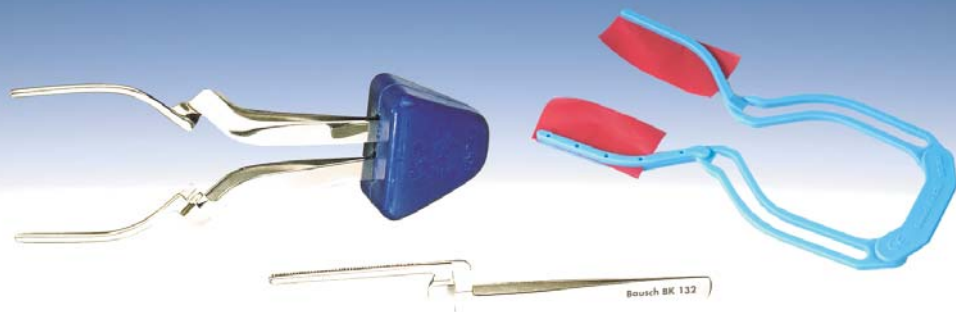


Arti-Grip™ BK 146



Pinza de mordida flexible

Pinzas Bausch Arti-Fol®



Nuestra pinza de mordida es una combinación de dos pinzas curvas BK 133 y un mango de caucho BK 130. Las pinzas simplemente se colocan en el mango y quedan móviles en éste. Esta pinza está indicada especialmente para sostener papel de oclusión delgado en hojas (BK 11 y BK 12) o para nuestros papeles de articular tipo folio de 75 mm de ancho.

<i>Descripción:</i>	<i>Color:</i>	<i>Número de referencia:</i>
Mango de caucho esterilizable hasta 150° C	azul	BK 130
Pinza de papel, curva		BK 133

Para sostener de manera firme nuestros papeles y folios de articular, recomendamos nuestra pinza Arti-Fol® BK 132 con autoagarre y ranura longitudinal.

<i>Descripción:</i>	<i>Número de referencia:</i>
Pinza Arti-Fol®, recta, con ranura longitudinal	BK 132
Pinza de papel (Tipo Miller)	BK 142

FIX-CLIP BITE FRAME constituye una alternativa a los instrumentos metálicos para la sujeción firme de papeles y folios de articular. La empuñadura elástica se puede reciclar y esterilizar.

<i>Descripción:</i>	<i>Número de referencia:</i>
FIX-CLIP pinza de mordida flexible, 5 unidades (10 pinzas curvas)	BK 143

La pinza Bausch Arti-Fol® SteriSlide tiene una ranura longitudinal fresada para una retención óptima de los folios de articular. Esta pinza tiene un deslizador (ayuda para la esterilización) que permite abrirla de tal manera que sea posible una esterilización fácil y simple.

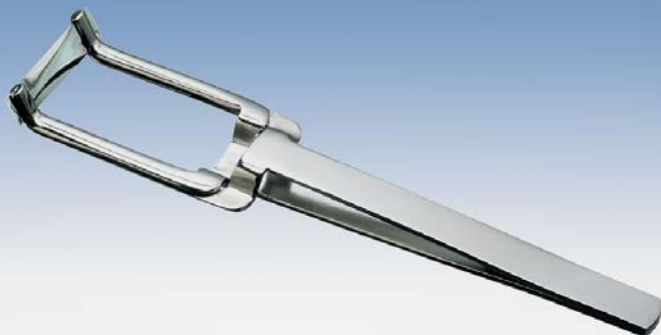
<i>Descripción:</i>	<i>Número de referencia:</i>
Pinza Arti-Fol Sterislide	BK 144

Las fundas de silicona Arti-Grip™ mejoran el agarre de las pinzas Arti-Fol® de Bausch. Arti-Grip™ se puede esterilizar y por lo tanto reutilizar.

<i>Descripción:</i>	<i>Número de referencia:</i>
Fundas de silicona Arti-Grip™	20 unidades BK 146

Pinza Bausch Arti-Fol®

para contactos proximales



La pinza Arti-Fol® diseñada por el Dr. Müller ha sido creada para lograr un rápido y preciso ajuste proximal de restauraciones. Su diseño innovador y práctico permite un mejor manejo en comparación con otras técnicas de control convencionales. Su alta fuerza de agarre por ambos lados hace que el folio de articular se sostenga firme y tenso garantizando al odontólogo una segura corrección del contacto. El folio de articular se puede colocar de forma rápida y fácil. El instrumento no es hueco y se puede desinfectar o esterilizar con todos los procedimientos conocidos.

La pinza Arti-Fol® para contactos proximales es un producto alemán registrado y está fabricado con aceros finos de una alta calidad, garantizando su larga vida útil. Para el uso en combinación con esta pinza ofrecemos el Arti-Fol® metallic de 12 micras también en 8 mm de ancho. El Arti-Fol® metallic, por su alta resistencia al rompimiento, su buena coloración y su bajo grosor, es ideal para el control de contactos proximales al cementar coronas y puentes.

Descripción:

Pinza Bausch Arti-Fol® para contactos proximales

Número de referencia:

BK 145



Bausch, marca sinónimo de calidad en productos para el control de la articulación y oclusión.



Certificate

The Certification Body of
TÜV Rheinland LGA Products GmbH

hereby certifies that the organization

Dr. Jean Bausch GmbH & Co. KG
Oskar-Schindler-Str. 4
50769 Köln
Deutschland

has established and applies a quality management system for medical devices
for the following scope:

**Design and development, production and distribution of
medical devices for dental application for the purpose
of articulation and occlusion testing
(see attachment for additional sites included)**

Proof has been furnished that the requirements specified in

EN ISO 13485:2016

are fulfilled. The quality management system is subject to yearly surveillance.

Effective Date: 2018-05-05
Certificate Registration No.: SX 60127886 0001
An audit was performed. Report No.: 21190937 011
This Certificate is valid until: 2021-05-04

Certification Body



Date 2018-05-04



TÜV Rheinland LGA Products GmbH - Tillystraße 2 - 90431 Nürnberg

Tel.: +49 221 806-1371 Fax: +49 221 806-3935 e-mail:cert-validity@de.tuv.com http://www.tuv.com/safety



Dr. Jean Bausch GmbH & Co. KG
Oskar-Schindler-Straße 4
D-50769 Köln - Germany
Tel: +49-221-70936-0
Fax: +49-221-70936-66
E-Mail: info@bauschdental.de
Internet: www.bauschdental.de



Bausch Articulating Papers, Inc.
12 Murphy Drive, Unit 4
Nashua, NH 03062, U.S.A.
Tel: +1-603-883-2155
Tel: 888-6-BAUSCH
Fax: +1-603-883-0606
E-Mail: info@bauschdental.com
Internet: www.bauschdental.com



Bausch Articulating Papers (Australasia) Pty. Ltd
ABN 73093760402
G.P.O. Box 3733, Sydney NSW 2001, Australia
Tel: +61-2-9345-1945
Fax: +61-2-9345-1955
E-Mail: info@bauschdental.com.au
Internet: www.bauschdental.com.au



Bausch Articulating Papers Japan K. K.
2nd Floor, 1-4-2 Jonan, Ikedashi
Osaka 563-0025, Japan
Tel: +81 72-737-9501
Fax: +81 72-737-9502
E-Mail: info@bauschdental.jp
Web: www.bauschdental.jp



Bausch Importação de Materiais Odontológicos Ltda.
Rua Paulo Eduardo Xavier de Toledo, 379 salas 8 e 9
13304-240 Itu-SP, Brasil
Tel: +55 11 3020-9263
E-Mail: vendas@bauschbrasil.com.br
Internet: www.bauschbrasil.com.br

© 2019 Dr. Jean Bausch GmbH & Co. KG • 50769 Köln • Germany - © Bausch Articulating Papers, Inc. • Nashua, NH • U.S.A.
© 2019 Bausch Articulating Papers (Australasia) Pty. Ltd • Sydney • Australia - © Bausch Articulating Papers Japan K. K. • Osaka • Japan
© 2019 Bausch Importação de Materiais Odontológicos Ltda. EPP • Itu-SP • Brasil

Alle Behandlungen in diesem Katalog sind Beispiele. Bausch ist nicht verantwortlich für die fehlerhafte Verwendung der Produkte.

All treatments shown in this brochure are only recommendations for the dentist.

The Bausch companies are not responsible for the improper use of the Bausch products.

