



# Bausch

## PRODOTTI PER IL CONTROLLO DI ARTICOLAZIONI E OCCLUSIONI



Management System  
EN ISO 13485:2016

www.tuv.com  
ID 0000062200



WE MAKE OCCLUSION VISIBLE



**Stabilimento produttivo in Renania Palatinato**



**Bausch U.S.A.**



**Bausch Giappone**



**Ufficio Colonia**

**WE MAKE OCCLUSION VISIBLE**

# Bausch – Nome e Concetto per mezzi di controllo dell'Articolazione e dell'Occlusione.

Il corretto ripristino fisiologico dell'Occlusione è ancora una grande sfida per ogni dentista o tecnico dentale. I più piccoli contatti nella zona  $\mu$  possono essere la causa di disturbi dell'occlusione. Le relazioni occlusali variano con ogni intervento. Per questo motivo statica e dinamica dei denti sono elementi essenziali per una terapia di successo. Un regolare controllo dell'occlusione è il solido fondamento per la salute del paziente.

La azienda Dott. Jean Bausch GmbH & Co. KG produce dal 1953 mezzi di controllo per l'articolazione e l'occlusione, con l'obiettivo di raggiungere una raffigurazione reale delle condizioni di occlusione. I fondatori dell'azienda, Dott. Jean Bausch e Dott. Hans Bausch hanno presto riconosciuto la necessità di sviluppare la carta molto sensibile alla pressione dell'articolazione, per poter illustrare le diverse forze di masticazione in vari colori. Il principio della variazione progressiva del colore è un importante procedimento di controllo per poter riconoscere contatti prematuri.



**Dr. Jean Bausch**  
**\*1890 †1966**



**Dr. Hans Bausch**  
**\*1928 †1998**

Grazie al continuo sviluppo e all'innovazione siamo in grado di offrire, come produttore leader a livello mondiale, un ampio assortimento di varie carte per l'articolazione e pellicole di controllo per l'occlusione di diversi spessori, forme e colori. La nostra priorità è di rendere visibile il contrassegno anche su superficie difficilmente controllabile come la ceramica e l'oro. I prodotti Bausch sono utilizzati in più di 120 nazioni. Tutti i prodotti sono stati creati rispettando le norme europee per i prodotti medici e sono sottoposti a controlli continui del nostro responsabile per la qualità. Le materie prime da noi utilizzati sono senza alcun rischio fisiologico.

Questa brochure è soprattutto rivolta ai operatori pratici dei nostri prodotti e dovrebbe essere un aiuto prezioso per la scelta del mezzo di controllo. L'occlusione funzionante è fondamentale per lo stato generico di salute del paziente. L'osservazione interdisciplinare dei sintomi sono quotidianità per diagnosi e trattamento. Per questo il controllo di occlusione ha un'importanza particolare durante il trattamento.

## Interferenze di occlusione e oclusali

<b>Occlusione</b>	Contatto dentale della mandibola superiore ed inferiore in statica e dinamica
<b>Occlusione statica</b>	Contatto dentale senza movimento della mandibola inferiore con intercuspidação
<b>Occlusione dinamica</b>	Contatto dentale, causato dal movimento della mandibola inferiore
<b>Occlusione centrica</b>	Occlusione statica con posizione condilare centrica (fig. 1)
<b>Occlusione massimale</b>	<b>(= Intercuspidação massimale)</b> = Occlusione statica con contatto da multipunti massimale (fig. 2)
<b>Occlusione abituale</b>	Occlusione statica abituale (HIKP=Intercuspidação abituale) (fig. 8)
<b>Interferenza oclusale/ Contatto prematuro</b>	Contatto prematuro del dente o di più denti in occlusione statica o dinamica
<b>Contatto prematuro centrico</b>	Contatto prematuro del dente o di più denti in posizione centrica del condilo, che sposta il condilo durante la occlusione abituale in posizione non centrica (fig. 6)
<b>Occlusione traumatizzante</b>	contatti prematuri in occlusione statica e/o dinamica, che causano danni al dente e/o del parodontio

Fonte della nomenclatura: [www.dgfdt.de](http://www.dgfdt.de)

**CR significa Centric Relation (relazione centrica)**  
**CO significa Centric Occlusion (occlusione centrica)**

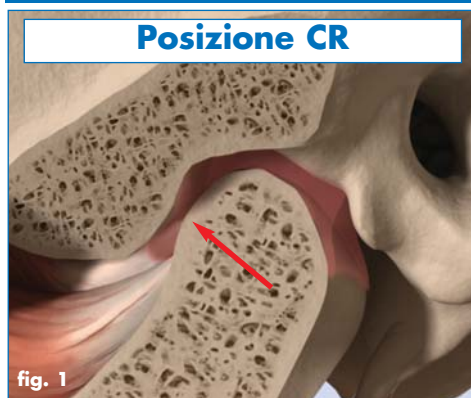


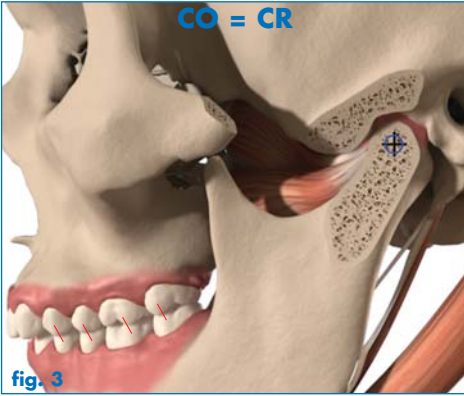
fig. 1

**Posizione centrica del condilo [ingl.: centric relation] cranio-ventrale, entrambe i condili non sono spostate in posizione laterale con relazione discus condilare fisiologica e sforzo fisiologico dei tessuti coinvolti.**

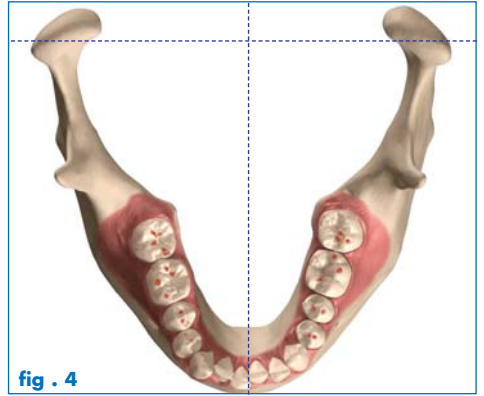


fig. 2

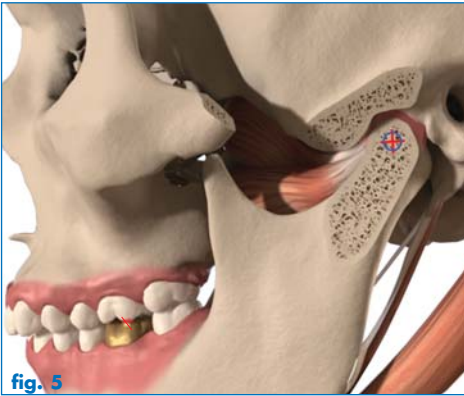
**Occlusione massimale (=intercuspidação massimale) [ingl.: maximal intercuspidal position] Occlusione statica con contatto multipunti massimale. Tutti i denti occludano regolarmente in relazione gobba fossa.**



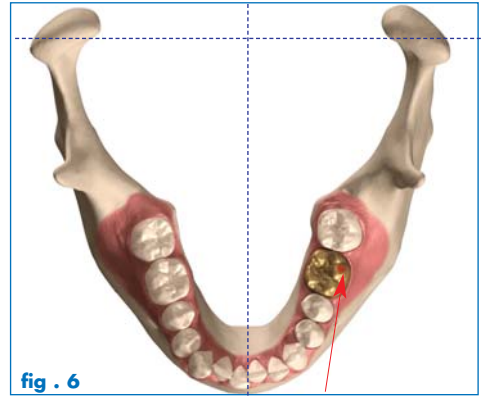
**Condili in posizione CR**



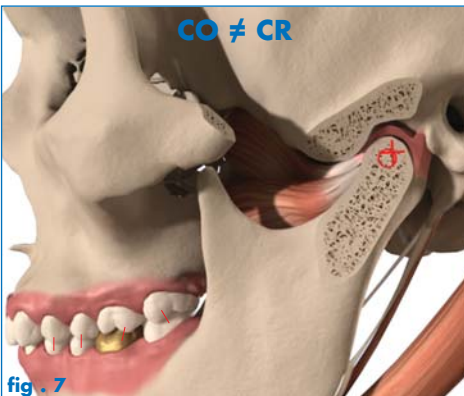
**Contatti di occlusione in occlusione centrica**



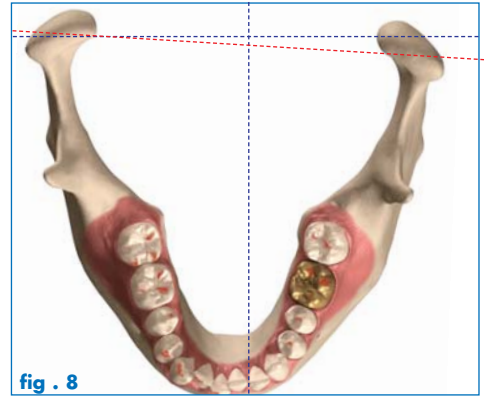
**Condili in posizione CR**



**Interferenza occlusale**

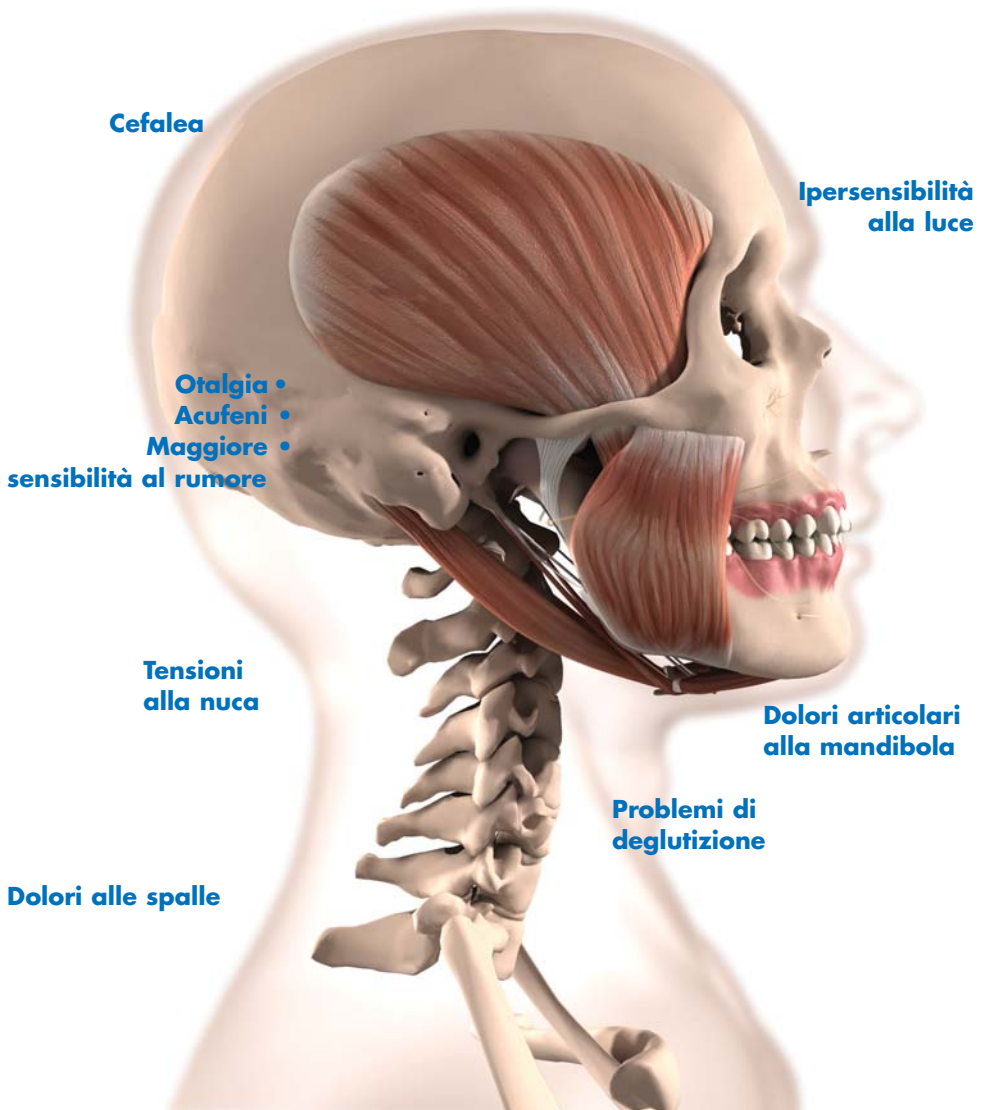


**Nuovi contatti di Occlusione in Occlusione massimale**



**Posizione non centrica dei condili in HIKP**

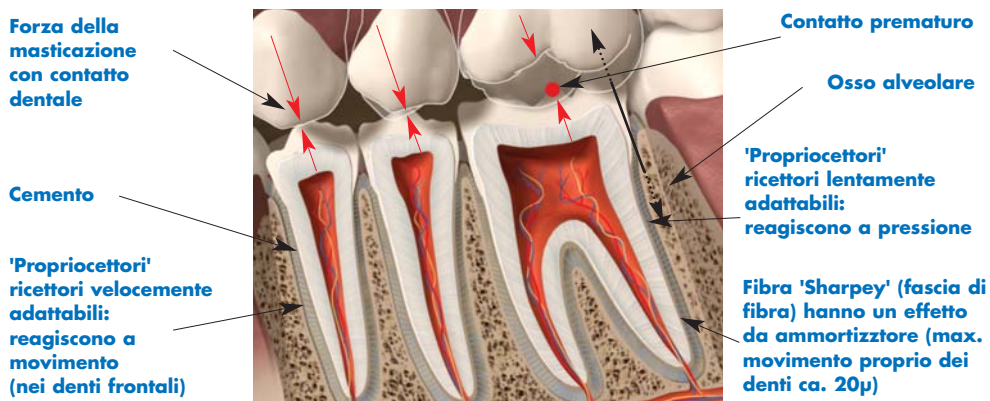
# Disordini cranio-mandibolari



## L'occlusione e le possibili conseguenze delle interferenze occlusali sul paziente

Ogni restauro, estrazione e intervento di protesi come anche il trattamento di ortopedia mascellare cambia l'occlusione statica e dinamica. Le più piccole interferenze occlusali nella zona  $\mu$  vengono considerate un disturbo tramite le informazioni propriocettive del sistema stomatognato. Questo può portare alla pessima pressione e scricchiolii che possono causare un danno funzionale del sistema craniomandibolare. Spesso seguono uno sforzo dei denti, paradontie, muscoli e delle articolazioni mandibolari.

### Particolarità funzionali dell'apparrecchio dentale

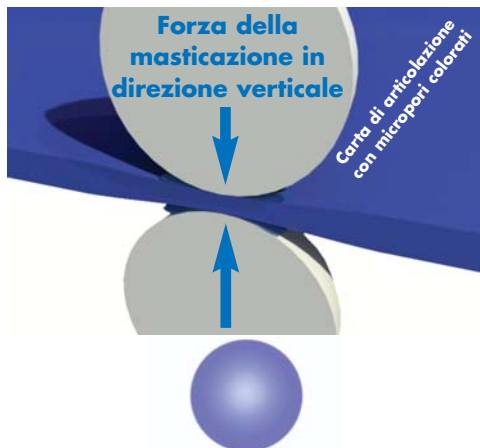


Non è solo importante riconoscere disturbi nel sistema craniomandibolare in modo precoce, ma anche di evitarli. Noxe iatrogene possono causare al paziente disturbi nella occlusione abituale. Disturbi funzionali acuti come scricchiolii e pressione possono diventare cronici nel tempo.

Pazienti che soffrono dei sintomi tipici (Sindrome CMD-Disfunzioni craniomandibolari) dopo otturazioni, corone, ponti ma anche dopo trattamenti di ortopedia mascellare, dovrebbero in ogni caso far controllare l'Occlusione. Contatti precoci vengono spesso considerati fastidiosi, perché i propriocettori reagiscono sensibilmente alla pressione. Il paziente cerca di compensare l'interferenza occlusale creando una nuova Intercuspidazione abituale (HIKP), con delle conseguenze per le strutture di tessuto coinvolte.

# Il principio della colorazione progressiva

## Pressione leggera

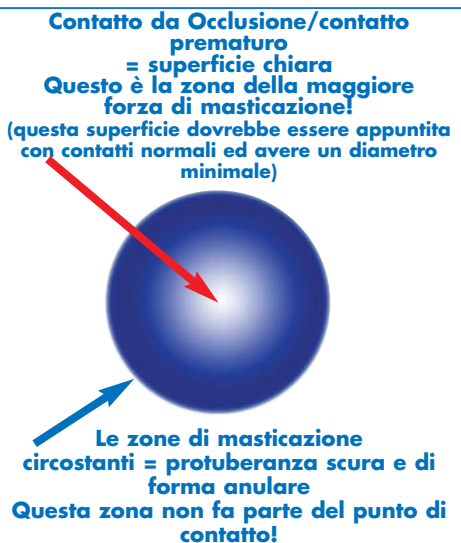


Una colorazione oclusale chiara non è un punto di contatto dell'occlusione!

## Pressione forte



Una colorazione oclusale scura è un punto di contatto dell'occlusione oppure contatto precoce!



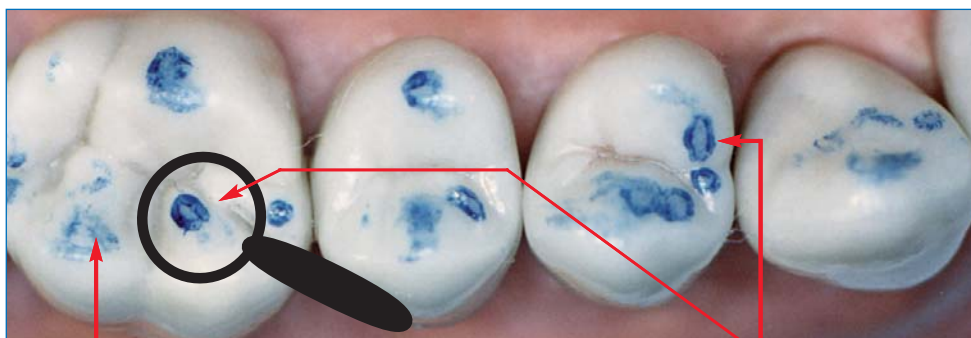
# Riconoscere contatti precoci

Offriamo un assortimento ampio e scelto con cura per il controllo visivo dell'occlusione. Dato che le esigenze di mezzi di controllo sono molto diversi tra di loro, possiamo offrire diversi tipi di carta, seta e pellicole per poter effettuare un'analisi precisa della relazione di contatto dentale in occlusione statica e dinamica.

Per ottenere una visualizzazione esatta dei contatti di occlusione sulle superficie occlusali, consigliamo una combinazione di diversi mezzi di controllo.

Per la visualizzazione dell'occlusione statica sono adatte le carte di articolazione con colorazione progressiva Bausch. La struttura spugnosa della carta di vello morbida magazzina il colore, che viene rilasciato con la pressione. Con contatti molto sviluppati (alta forza di masticazione) viene rilasciato più colore; con contatti leggeri (=leggera forza di masticazione) viene rilasciato meno colore. Contatti con una pressione forte, si riconoscono dai contrassegni scuri, contatti con pressione leggera hanno contrassegni chiari. Per rendere visibili anche punti di contatto su superficie con saliva, il colore viene ottimizzato con l'aderente Transculase®. Grazie alla carta di articolazione sensibile alla pressione si ottiene un rilievo preciso della distribuzione della forza di masticazione in Intercuspazione abituale (HIKP).

Per l'interpretazione visuale dei contatti occlusali si è rilevato valida la combinazione di diversi mezzi di controllo per l'occlusione.



**Pressione leggera**

**Pressione forte**

**Marcatura circostante =  
NESSUN contatto occlusale**

**Contatto centrico=  
contatto occlusale**

# Il controllo dell'occlusione

La combinazione della Bausch carta dell'articolazione 200  $\mu$  oppure Bausch Progress 100<sup>®</sup> e Arti-Fol<sup>®</sup> pellicola per l'occlusione 8 $\mu$  oppure Arti-Fol<sup>®</sup> metallic 12 $\mu$  offre in particolare vantaggi facilmente visibili su superficie l'occlusali difficilmente controllabili come oro e ceramica. Il primo controllo viene effettuata con la carta dell'articolazione blu. Contatti vengono resi visibili immediatamente. L'aderente Transclase<sup>®</sup> viene trasmesso come pellicola sottile.

## 1. Passo: Carta da articolazione

Controllo dell'occlusione con Bausch carta dell'articolazione 200 $\mu$  oppure Bausch PROGRESS 100<sup>®</sup> carta dell'articolazione 100 $\mu$



Carta da articolazione 200 $\mu$

oppure



PROGRESS 100 $\mu$



### Le differenze tra Carta e Pellicola

#### Carta progressiva

- si colora con la pressione
- contatti sono su sono ampie
- mostra diverse forze
- per il controllo di contatti statici
- disegna bene su superfici occlusali umidi

#### Pellicola di controllo

- si colora sul colpo
- contatti sono a forma di punto
- mostra precisamente contatti precoci
- per il controllo di contatti statici e dinamici



I contatti blu mostrano la distribuzione della forza di masticazione. Colorazioni scure implicano una pressione più forte che colorazioni chiare.

# one con metodo bi-fasi

In un secondo momento si prende la pellicola sottile, preferibilmente rossa, perché questo colore offre una buona copertura e crea un buon contrasto con il blu. La trasmissione del colore della pellicola viene migliorata grazie allo strato dell'aderente Transculase®. Questo metodo offre la massima sicurezza. Punti di contatti non possono non essere visti.

## 2. Passo: Pellicola di Occlusione

Controllo dell'occlusione con Bausch Arti-Fol® rosso 8µ oppure Arti-Fol® metallic rosso 12µ

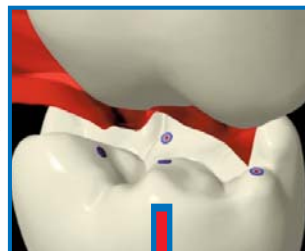


Arti-Fol®  
8µ

oppure



Arti-Fol®  
metallic 12µ



I punti della pellicola sottile d'Occlusione sono resi più visibile tramite lo strato dell'aderente Transculase® della carta dell'articolazione.

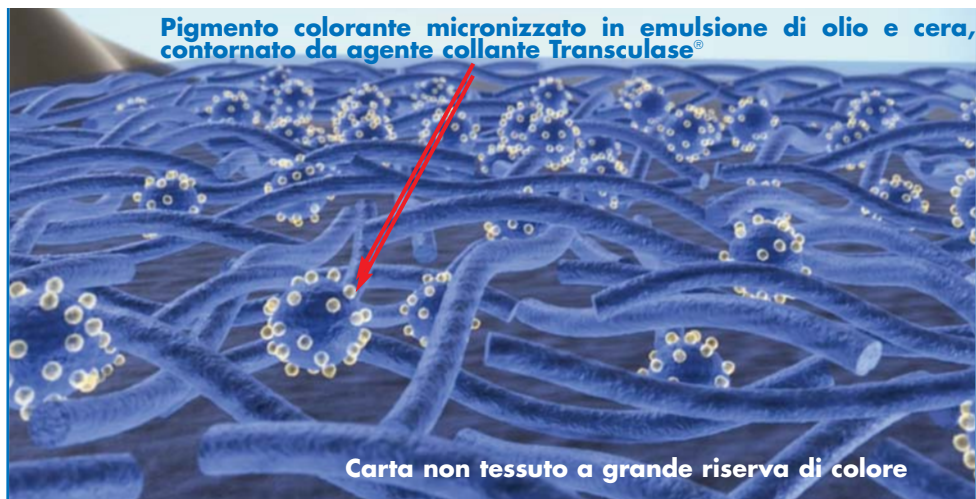
Fare lo scanning di questo codice sullo smartphone per visualizzare il video clip.



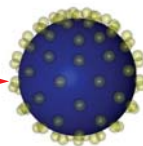
# Carte per articolazioni Bausch

## a colorazione progressiva da 200 $\mu$

Struttura schematica della carta per articolazioni Bausch  
a colorazione progressiva 200 $\mu$



Agente collante Transculase® per migliorare la  
colorazione su superfici lucide a specchio come  
oro o ceramica



Pigmento colorante micronizzato in emulsione di olio e cera



# Carte per articolazioni Bausch a colorazione progressiva da 200µ



La carta per articolazioni Bausch a colorazione progressiva da 200µ è l'unica carta che visualizza la diversa forza masticatoria mediante colorazioni di diversa tonalità.

**A UNA PRESSIONE LEGGERA CORRISPONDE UN COLORE CHIARO.  
A UNA PRESSIONE FORTE CORRISPONDE UN COLORE SCURO.**

In pochi secondi, il dentista ottiene un rilievo preciso della distribuzione delle forze masticatorie. I contatti prematuri sono immediatamente riconoscibili e possono essere sottoposti ad opportuna lavorazione.

Solo la carta per articolazioni Bausch a colorazione progressiva da 200µ è in grado di evidenziare chiaramente le interferenze alla masticazione. Dopo aver registrato o localizzato i contatti irregolari, l'accertamento dovrebbe continuare con prodotti di controllo più sottili, impiegando ad esempio Arti-Fol® Bausch con spessore fino a 8µ.

<i>Confezione:</i>	<i>Contenuto:</i>	<i>Colore:</i>	<i>N° rif.</i>
Cassetta in plastica	300 foglietti	blu	<b>BK 01</b>
Ricarica	300 foglietti	blu	<b>BK 1001</b>
Cassetta in plastica	300 foglietti	rosso	<b>BK 02</b>
Ricarica	300 foglietti	rosso	<b>BK 1002</b>
Distributore in plastica a ferro di cavallo	50 foglietti	blu	<b>BK 03</b>
Distributore in plastica a ferro di cavallo	50 foglietti	rosso	<b>BK 04</b>
Blocchetto strisce, diritte	300 foglietti	blu	<b>BK 05</b>



# Bausch PROGRESS 100®

Carta per articolazioni a colorazione progressiva 100µ

Struttura schematica di PROGRESS 100® Bausch



# Bausch PROGRESS 100®

## Carta per articolazioni a colorazione progressiva 100µ



Questa carta, flessibile e rinforzata con fibre, con una grande riserva di colore, si adatta perfettamente alla superficie occlusale. Con la sua colorazione progressiva segna con precisione i punti di contatto occlusali o i contatti centrici.

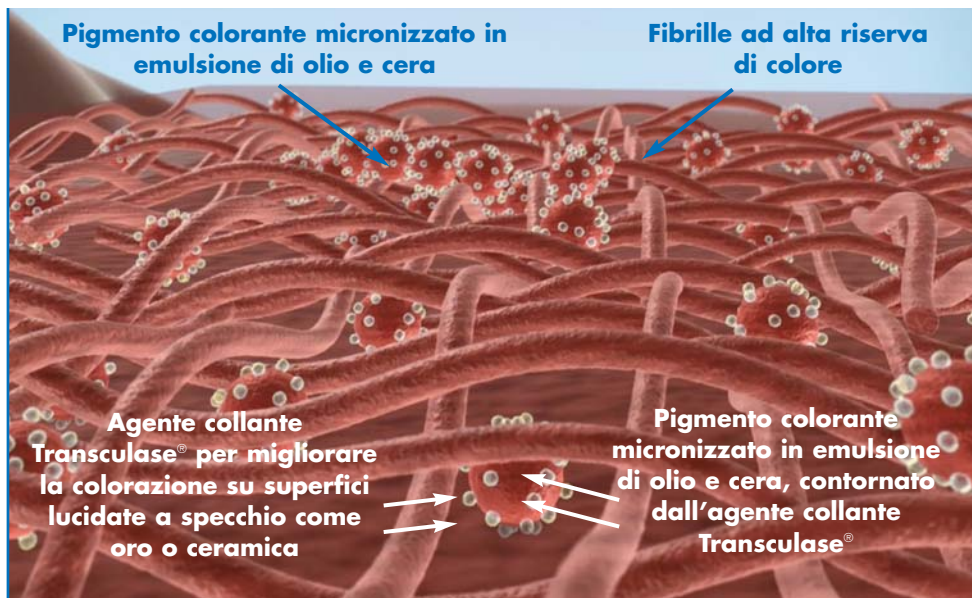
La carta, di soli 100 µ di spessore, è impregnata di cere idrofile e di oli farmaceutici. Grazie all'esclusiva combinazione con l'agente collante Transclusase® permette di controllare anche i contatti più difficili su metalli lucidati a specchio, ceramica a cottura ultralucida o superfici umide.

Confezione:	Contenuto:	Colore:	N° rif.
Cassetta in plastica	300 foglietti	blu	<b>BK 51</b>
Cassetta in plastica	300 foglietti	rosso	<b>BK 52</b>
Distributore in plastica a ferro di cavallo	50 foglietti	blu	<b>BK 53</b>
Distributore in plastica a ferro di cavallo	50 foglietti	rosso	<b>BK 54</b>
Blocchetto strisce, diritte	50 foglietti	blu	<b>BK 57</b>
Blocchetto strisce, diritte	50 foglietti	rosso	<b>BK 58</b>



# Seta per articolazioni Bausch a colorazione progressiva 80µ

Struttura schematica della seta per  
articolazioni Bausch a colorazione progressiva



# Seta per articolazioni Bausch a colorazione progressiva 80µ



La seta per articolazioni Bausch è una seta naturale pregiata, che presenta le stesse proprietà della nostra carta per articolazioni a colorazione progressiva 200µ. La seta è altamente resistente agli strappi e, grazie al suo spessore ridotto e alla sua elevata flessibilità, si adatta perfettamente alle cuspidi e alle fosse. La seta lascia una traccia estremamente precisa ed è pertanto indicata anche per prossoesi totali.

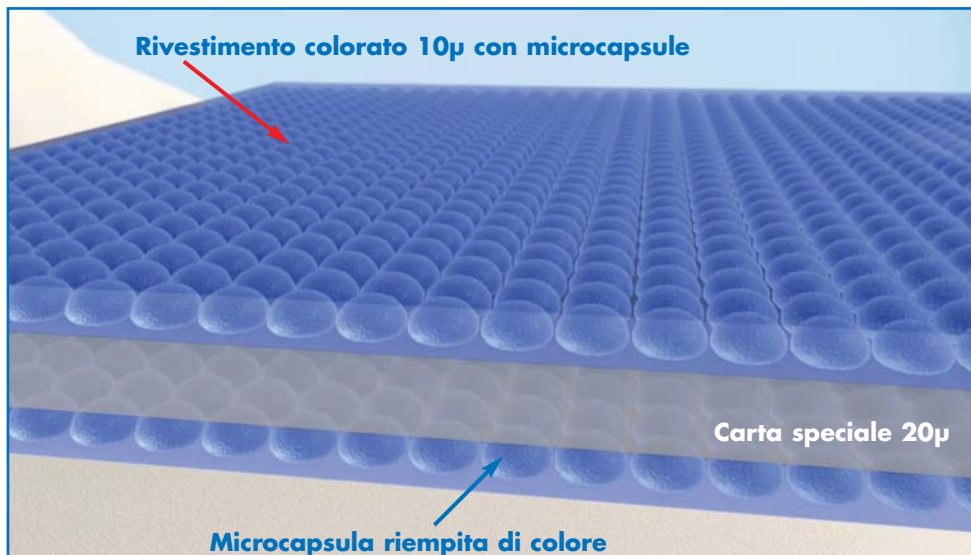
La seta naturale è composta dalle cosiddette fibrille, una struttura prossoeica tubolare che per la sua natura possiede un'elevata capacità di accumulare il colorante. La seta è pertanto particolarmente indicata per lavorazioni su modelli, poiché una striscia è utilizzabile fino a dieci volte e può risultare quindi estremamente economica.

<i>Confezione:</i>	<i>Contenuto:</i>	<i>Colore:</i>	<i>N° rif.</i>
Bobina/nastro, altezza 75 mm	3 metri	rosso	<b>BK 06</b>
Bobina/nastro, altezza 75 mm	3 metri	verde	<b>BK 876</b>
Bobina/nastro, altezza 75 mm	3 metri	blu	<b>BK 877</b>
Bobina/nastro, altezza 16 mm	10 metri	blu	<b>BK 07</b>
Bobina/nastro, altezza 16 mm	10 metri	rosso	<b>BK 08</b>

# Carte occlusali Bausch

## Arti-Check® ultrasottili 40 $\mu$

Struttura schematica della carta occlusale Bausch ultrasottile 40 $\mu$



Marcatura dell'occlusione centrica e del movimento eccentrico in rosso o blu.



# Carte oclusali Bausch

## Arti-Check® ultrasottili 40µ



Le carte oclusali Bausch ultrasottili 40µ sono carte sottilissime e antistrappo, rivestite su entrambi i lati da uno strato di colorante liquido. Queste carte lasciano una traccia estremamente precisa grazie al ridotto spessore del materiale. Si evitano così i contatti errati o sbavati. Lo speciale strato di colorante liquido consente di individuare chiaramente tutti i contatti oclusali o le interferenze. Non costituiscono un problema neanche le superfici oclusali bagnate di saliva e più difficili da controllare, quali oro, ceramica, metalli lucidati o resine.

Lo speciale strato di colorante liquido è composto da tante microcapsule piene di colorante. Una leggera compressione è sufficiente a far scoppiare tali microcapsule che liberano il colorante contenuto, in maniera ben visibile. E' possibile ripetere il procedimento più volte, in quanto il colorante si rigenera.

Le carte oclusali Bausch ultrasottili sono particolarmente indicate per la visualizzazione a due colori delle occlusioni statiche e dinamiche. In primo luogo si controllano i contatti centrici (occlusione statica) in rosso, in secondo luogo i contatti eccentrici (occlusione dinamica) in blu. La successione dei colori ovviamente può essere anche invertita.

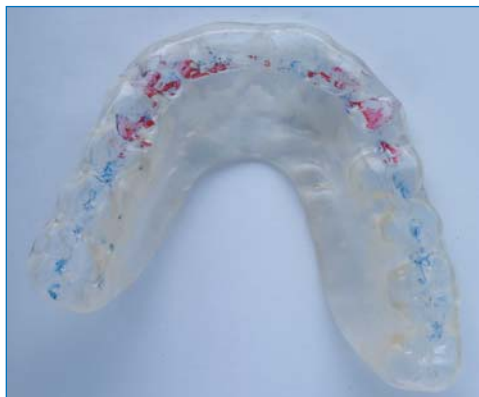
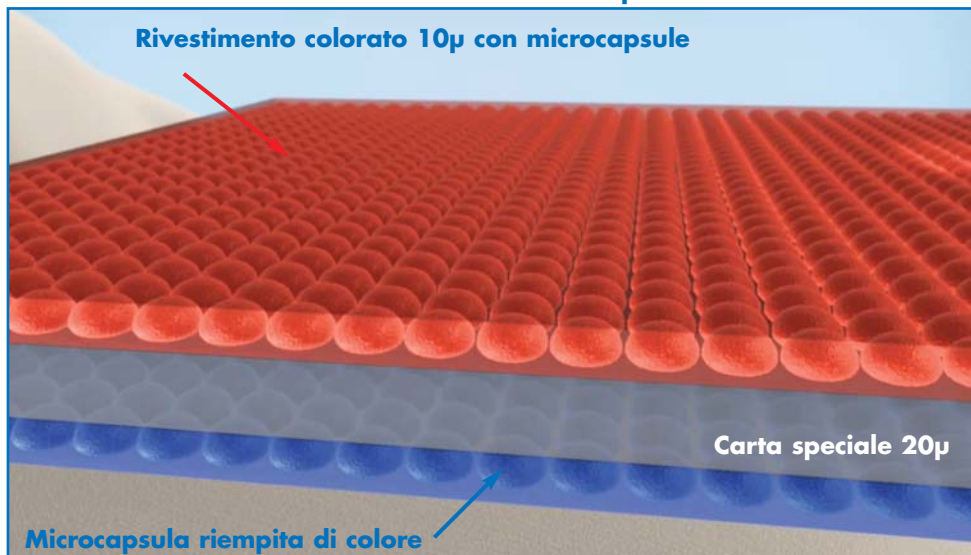
<i>Confezione:</i>		<i>Contenuto:</i>	<i>Colore:</i>	<i>N° rif.</i>
Blocchetto strisce		200 strisce	blu	<b>BK 09</b>
Blocchetto strisce		200 strisce	rosso	<b>BK 10</b>
foglietti	10 x 7 cm	100 foglietti	blu	<b>BK 11</b>
foglietti	10 x 7 cm	100 foglietti	rosso	<b>BK 12</b>
Rotolo/Distributore	altezza 16 mm	15 m	blu	<b>BK 13</b>
Rotolo/Distributore	altezza 16 mm	15 m	rosso	<b>BK 14</b>
Rotolo/Distributore	altezza 22 mm	10 m	blu	<b>BK 15</b>
Rotolo/Distributore	altezza 22 mm	10 m	rosso	<b>BK 16</b>
Ricarica	altezza 16 mm	15 m	blu	<b>BK 1013</b>
Ricarica	altezza 16 mm	15 m	rosso	<b>BK 1014</b>
Ricarica	altezza 22 mm	10 m	blu	<b>BK 1015</b>
Ricarica	altezza 22 mm	10 m	rosso	<b>BK 1016</b>



# Carte occlusali Bausch

## Arti-Check® ultrasottili 40μ

Struttura schematica della carta occlusale  
Bausch ultrasottile 40μ



Controllo occlusale di splint occlusali



Controllo di prossioesi totali in base al principio di occlusione bilaterale bilanciata

# Carte occlusali Bausch

## Arti-Check® ultrasottili 40µ



Anche le carte occlusali Bausch ultrasottili 40µ sono carte sottilissime e antistrappo, rivestite su entrambi i lati da uno strato di colorante liquido. Queste carte, analogamente a quelle da 40µ, lasciano una traccia estremamente precisa grazie al ridotto spessore del materiale. Si evitano così i contatti errati o sbavati. Tutte le carte a ferro di cavallo sono fornite in distributori di plastica, che consentono di prelevarle facilmente con una sola mano.

L'operatore può riconoscere immediatamente il lato preferito per la masticazione. In particolare nella prova dell'occlusione delle prossoesi totali, basate prevalentemente sul principio dell'occlusione bilaterale bilanciata, è auspicabile ottenere una definizione uniforme di tutti i contatti.

Una marcatura uniforme dell'intera arcata è indispensabile nella regolazione dei bite (splint occlusali). In questo caso, le carte Bausch a ferro di cavallo facilitano notevolmente le operazioni, specialmente nel controllo dei contatti sulle superfici in resina bagnate di saliva.

<i>Confezione:</i>	<i>Contenuto:</i>	<i>Colore:</i>	<i>N° rif.</i>
Distributore in plastica a ferro di cavallo	150 foglietti	blu	<b>BK 17</b>
Distributore in plastica a ferro di cavallo	150 foglietti	rosso	<b>BK 18</b>
Blocchetto strisce	200 foglietti	blu/rosso	<b>BK 80</b>
Distributore in plastica a ferro di cavallo	150 foglietti	blu/rosso	<b>BK 81</b>
Pretagliato	200 foglietti	blu	<b>BK 61</b>
Pretagliato	200 foglietti	rosso	<b>BK 62</b>
Pretagliato	200 foglietti	blu/rosso	<b>BK 63</b>

# Bausch Arti-Fol<sup>®</sup> metallic

## nero/rosso BK 28 - 12 $\mu$

Struttura schematica della carta Arti-Fol<sup>®</sup> metallic - nero/rosso BK 28



### Arti-Fol<sup>®</sup> Connection Kit

per Arti-Fol<sup>®</sup> plastic e Arti-Fol<sup>®</sup> metallic

Per 2 distributori	BK 902
Per 3 distributori	BK 903
Per 4 distributori	BK 904
Per 5 distributori	BK 905



# Bausch Arti-Fol<sup>®</sup> metallic

## nero/rosso BK 28 - 12μ



La combinazione unica di un foglio metallico high-tech (pellicola Shimstock 12μ) e un rivestimento colorato su entrambi i lati con pigmenti macinati finissimi permette una marcatura evidente di tutti i punti di contatto occlusali. Arti-Fol<sup>®</sup> metallic BK 28 contrassegna con precisione anche le superfici occlusali umide.

È così applicabile universalmente per tutti i materiali quali metallo, ceramica, plastica compresi materiali composti e denti naturali.

Questo materiale permette il molaggio efficiente, anche in caso di splint di rilassamento e occlusali (bruxismo). Posizione centrica ed eccentrica sono indicate chiaramente sul bite. Posizione centrica ed eccentrica possono essere indicate in successione con una sola pellicola per mezzo di due colori differenti.

Confezione:		Altezza:	Colore:	N° rif.
20 m in distributore	bilaterale	22 mm	nero/rosso	<b>BK 28</b>
20 m Ricarica	bilaterale	22 mm	nero/rosso	<b>BK 1028</b>



# Bausch Arti-Fol<sup>®</sup> Metallic

## Pellicola Shimstock 12 $\mu$

Struttura schematica della pellicola Arti-Fol<sup>®</sup> metallic Bausch



# Bausch Arti-Fol® Metallic

## Pellicola Shimstock 12μ



La pellicola Arti-Fol® metallic da 12μ è una pellicola high-tech di controllo con proprietà nettamente migliorate. Questa pellicola è costituita da una pellicola di poliestere metallizzata (Shimstock) dello spessore di soli 12μ. La combinazione di un rivestimento colorante di una composizione speciale con una pellicola metallizzata offre vantaggi decisivi per alcune applicazioni. La pellicola si contraddistingue per un ottimo trasferimento del colorante, che rende i punti di contatto chiaramente visibili, specialmente su superfici in ceramica o in metallo lucidato a specchio. L'impiego di una pellicola metallizzata riduce nettamente anche il problema della carica elettrostatica. Può essere facilmente applicata anche senza l'uso di pinze. Il materiale è molto resistente allo strappo e pertanto perfettamente idoneo per il controllo della resilienza. Rispetto alla normale pellicola Shimstock, Arti-Fol® metallic marca esattamente il punto di contatto. Il suo lato metallizzato evita di confondere lato coperto di colorante e lato non colorato. Grazie alla sua elevata resistenza allo strappo e al ridotto spessore del materiale, Arti-Fol® metallic è di grande utilità per il controllo dei contatti prossimi nell'inserimento di ponti o corone. Questa pellicola alta 8 mm è di facile applicazione, grazie alla pinza Arti-Fol® BK 145 per contatti prossimi.

Arti-Fol® metallic è disponibile in quattro diverse colorazioni. A complemento della pellicola Arti-Fol® metallic, offriamo la classica pellicola Shimstock, senza rivestimento colorante, nelle altezze 8 mm e 16 mm.

Confezione:		Altezza:	Colore:	N° rif.
20 m in distributore	un lato	22 mm	nero	<b>BK 30</b>
20 m in distributore	un lato	22 mm	rosso	<b>BK 31</b>
20 m in distributore	un lato	22 mm	verde	<b>BK 32</b>
20 m in distributore	un lato	22 mm	blu	<b>BK 33</b>
100 foglietti (8mm x 60mm)	un lato	8 mm	rosso	<b>BK 35</b>
100 foglietti (8mm x 60mm)	<i>non colorati</i>	8 mm	-	<b>BK 38</b>
20 m in distributore	<i>non colorato</i>	16 mm	-	<b>BK 39</b>
20 m	un lato	75 mm	nero	<b>BK730</b>
20 m	un lato	75 mm	rosso	<b>BK731</b>



# Arti-Fol®

## Pellicola per articolazioni ultrasottile 8µ

Struttura schematica della pellicola Arti-Fol® Bausch





# Arti-Fol®

## Pellicola per articolazioni ultrasottile 8µ in altezza 75 mm

### Struttura schematica della pellicola Arti-Fol® Bausch



Supporto "Bausch-Y" per Arti-Fol® in altezza 75 mm. Il supporto è destinato all'uso nell'articolatore.



Pellicola Arti-Fol® BK 29 o BK 79 bianca per il controllo di contatti su cera per corone colorata

# Arti-Fol®

## Pellicola per articolazioni ultrasottile 8µ in altezza 75 mm



Ad integrazione delle pellicole per articolazioni alte 22 mm, sono disponibili nella nostra gamma anche colori in altezza 75 mm. Le pellicole alte sono utilizzate prevalentemente in laboratorio e consentono di controllare comodamente l'intero arco dentario. In particolare per la regolazione di prossoesi totali o splint occlusali è indispensabile un controllo delle intere superfici occlusali. Per facilitare l'uso offriamo il nostro speciale supporto "Bausch-Y" BK 140. Questo supporto è configurato in modo che il perno passi davanti al supporto. Come le pellicole alte 22 mm, anche le pellicole alte 75 mm sono disponibili in cinque diversi colori. Il tecnico può utilizzare anche diversi colori per diversi movimenti. In caso di articolatori totalmente regolabili è così possibile rappresentare con precisione prossorusioni, lateralità, retrusioni e contatti di stabilizzazione in diversi colori. Le pellicole alte 75 mm sono disponibili anche con colorante sui due lati per marcare contatti antagonisti.

Una nostra specialità è anche la pellicola occlusiva bianca adatta per il controllo dei contatti su superfici di cera. Sulla cera blu o grigia della corona, i punti di contatto bianchi assicurano un contrasto ben visibile sulle superfici scure. I punti di contatto di questa pellicola sono chiaramente visibili anche su superfici metalliche lucidate.

Confezione:		Altezza:	Colore:	N° rif.
20 m	un lato	75 mm	nero	<b>BK 70</b>
20 m	un lato	75 mm	rosso	<b>BK 71</b>
20 m	un lato	75 mm	verde	<b>BK 72</b>
20 m	un lato	75 mm	blu	<b>BK 73</b>
15 m	bilaterale	75 mm	nero	<b>BK 74</b>
15 m	bilaterale	75 mm	rosso	<b>BK 75</b>
15 m	bilaterale	75 mm	verde	<b>BK 76</b>
15 m	bilaterale	75 mm	blu	<b>BK 77</b>
20 m	un lato	75 mm	bianco	<b>BK 79</b>
<i>Denominazione :</i>			<i>Colore:</i>	<i>N° rif.</i>
Distributore per pellicola alta 75 mm			chiaro	<b>BK 137</b>
Supporto "Bausch-Y"				<b>BK 140</b>

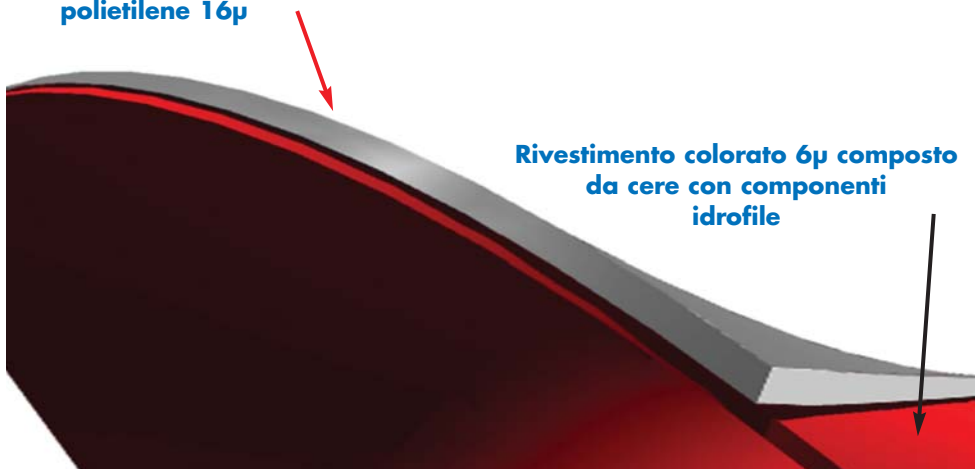
# Gnatho-Film

## Pellicola occlusale morbida 16µ

Struttura schematica della Bausch Gnatho-Film

Pellicola flessibile di  
polietilene 16µ

Rivestimento colorato 6µ composto  
da cere con componenti  
idrofile



**Gnatho-Film**  
10 x 7 cm

# Gnatho-Film

## Pellicola oclusale morbida 16µ



La Gnatho-Film è stata sviluppata per soddisfare la richiesta di molti odontoiatri per una pellicola particolarmente morbida ed elastica.

Caratteristiche peculiari della Gnatho-Film:

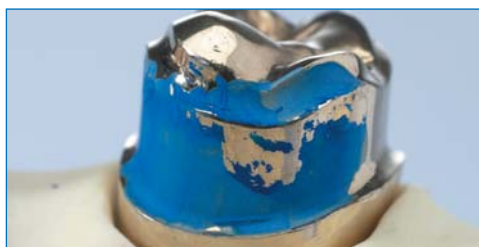
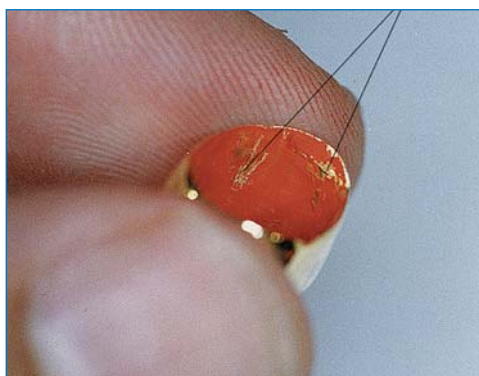
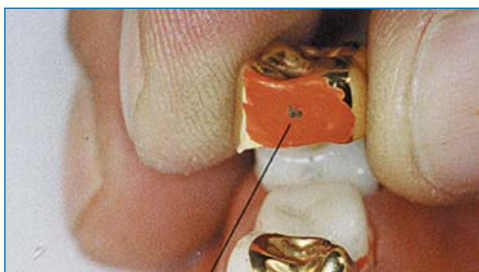
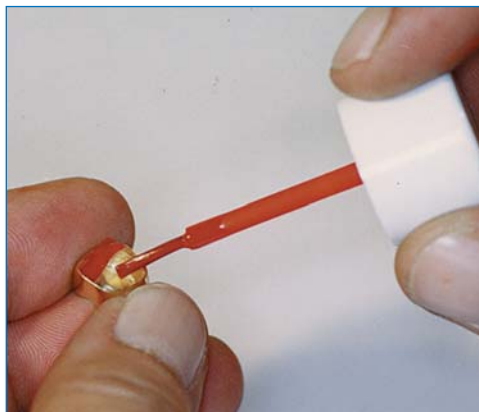
- pellicola in polietilene ultrasottile da 16 µ
- strato morbido di colorante da 6 µ composto da cere e componenti idrofile
- particolare resistenza allo strappo.

Questa pellicola unica si adatta in modo ottimale alle condizioni della relativa superficie oclusale. L'elasticità della pellicola in polietilene e lo strato morbido di colorante consentono un controllo accurato degli effettivi punti di contatto.

Confezione:		Dimensioni:	Colore:	N° rif.
50 foglietti	un lato	20 x 60 mm	nero	<b>BK 120</b>
50 foglietti	un lato	20 x 60 mm	rosso	<b>BK 121</b>
50 foglietti	un lato	20 x 60 mm	verde	<b>BK 122</b>
50 foglietti	un lato	20 x 60 mm	blu	<b>BK 123</b>
50 foglietti	un lato	70 x 100 mm	nero	<b>BK 170</b>
50 foglietti	un lato	70 x 100 mm	rosso	<b>BK 171</b>
50 foglietti	un lato	70 x 100 mm	verde	<b>BK 172</b>
50 foglietti	un lato	70 x 100 mm	blu	<b>BK 173</b>

# Arti-Spot®

## Indicatore highspot



# Arti-Spot®

## Indicatore highspot



Arti-Spot® è un colore a contatto destinato al controllo della precisione di corone, inlay, onlay, corone telescopiche, ganci e superfici di frizione di attacchi.

Arti-Spot® è applicato con un pennello sulle superfici da controllare e lascia dopo i pochi secondi necessari a far evaporare il solvente, una pellicola di circa 3µ. Qualsiasi contatto distrugge la pellicola colorata nel punto di contatto, lasciando trasparire il materiale di base in questo punto e consentendo di individuare subito la posizione del punto errato.

Arti-Spot® può essere impiegato anche come mezzo di controllo dei punti di contatto su superfici occlusali lucidate a specchio in oro o ceramica. Il colorante per uso alimentare di Arti-Spot® è assolutamente atossico.

Arti-Spot® può essere rimosso facilmente dopo l'uso: acqua calda associata a un'azione meccanica (spazzolino normale o interdentale), alcol, alcol isopropilico o getto di vapore rimuovono ogni minimo residuo. Arti Spot® può essere rimosso anche dal gesso dentale con uno spazzolino fine.

<i>Confezione:</i>	<i>Colore:</i>	<i>Contenuto:</i>	<i>N° rif.</i>	
Arti-Spot 1	bianco	15 ml	<b>BK</b>	<b>85</b>
Arti-Spot 2	rosso	15 ml	<b>BK</b>	<b>86</b>
Arti-Spot 3	blu	15 ml	<b>BK</b>	<b>87</b>



# Arti-Spray®

## Spray occlusale

---



**Spruzzare all'interno della corona**



**Ugello di precisione per  
Arti-Spray® BK 289**



**Contatti prossimali**



**Interferenza sul lato interno della corona**

# Arti-Spray®

## Spray oclusale



Arti-Spray® è un indicatore colorato universale per il controllo dei contatti oclusali e della precisione di ponti e corone.

Arti-Spray® è facile da dosare e forma uno strato di colore sottilissimo, che può essere facilmente eliminato con acqua, senza lasciare residui.

Modo d'impiego: agitare la bomboletta prima dell'uso e spruzzare poco prodotto da una distanza di 3-5 cm sulle superfici oclusali o sul lato interno del ponte o della corona. Tutti i punti di contatto sono facilmente individuabili come punti difettosi nella pellicola colorata. Per ulteriori controlli, segnare eventualmente i punti di contatto con un pennarello o con la pellicola Arti-Fol® Bausch. Arti-Spray® può essere impiegato anche per i contatti prossimali di ponti o corone.

Arti-Spray® è costituito da componenti fisiologicamente innocue, rispondenti ai requisiti della legge sui prodotti medicali.

<i>Confezione:</i>	<i>Colore:</i>	<i>Contenuto:</i>	<i>N° rif.</i>
Arti-Spray®	bianco	75 ml	<b>BK 285</b>
Arti-Spray®	rosso	75 ml	<b>BK 286</b>
Arti-Spray®	blu	75 ml	<b>BK 287</b>
Arti-Spray®	verde	75 ml	<b>BK 288</b>
Ugello di precisione per Arti-Spray			<b>BK 289</b>



# Bausch Bio-Ink®-Flow

## Evidenziatore per punti di pressione

---



**Localizzazione di punti di pressione sulle mucosi**



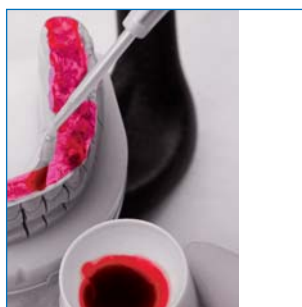
**Marcatura dei punti di pressione con Bio-Ink®-Flow**



**Aggiustando la protesi**



**Marcatura dei punti di pressione con Bio-Ink®-Flow**



**Segnali dei punti di pressione con Bio-Ink®-Flow colorando la protesi**

# Bausch Bio-Ink®-Flow

## Evidenziatore per punti di pressione



Bio-Ink®-Flow è una pasta verde, facilmente applicabile con alta viscosità per evidenziare punti di pressione sulle mucosi e la protesi.

Bio-Ink®-Flow si usa per marcare punti, superfici e linee sulle mucosi orali come per esempio punti di pressione, linea di vibrazione (linea AH), fasce di mucosi, il percorso di pieghe e bordi delle protesi. I punti rilevanti vengono colorati con Bio-Ink®-Flow sulle mucosi precedentemente asciugate. Dopo aver inserito la protesi, il colore applicato sui punti di pressione si trasferisce sul lato inferiore della protesi che poi può essere lavorato ulteriormente.

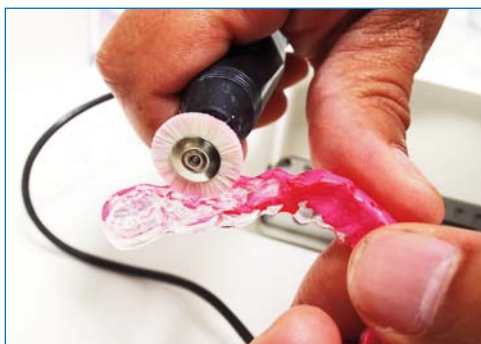
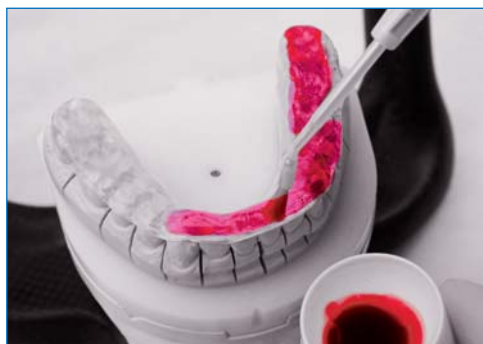
<i>Contenuto:</i>	<i>Scatola:</i>	<i>Colore:</i>	<i>N° rif.</i>
Bio-Ink®-Flow Evidenziatore per punti di pressione, 1 ml	Set	verde	<b>BK 205</b>



<i>Contenuto:</i>	<i>Scatola:</i>	<i>Colore:</i>	<i>N° rif.</i>
Bio-Ink®-Flow Bio-Ink®-Flow, 1ml	siringa	verde	<b>BK 206</b>

# Bausch Arti-Brux®

## Lacca di prova di Occlusione



# Bausch Arti-BruX®

## Lacca di prova di Occlusione



Bausch Arti-BruX® è una lacca rossa per:

- controllo dell'occlusione statica e dinamica sia su impianti restaurativi, protesi e placca occlusale
- controllo dell'occlusione breve (max. 24 ore)

Arti-BruX® è una lacca rossa che viene applicata con un pennello allegato (monouso) sulle superficie di occlusione da controllare. Arti-BruX® crea dopo essersi asciugato una pellicola sottile e regolare di lacca, resistente alla saliva. Per la diagnosi di parafunzioni (specialmente di Bruxismo) si applica Arti-BruX® su una placca occlusale rigida. Le superficie di contatto sono chiaramente visibili tramite l'abrasione del colore.

<i>Contenuto:</i>	<i>Scatola:</i>	<i>Colore:</i>	<i>N° rif.</i>
Arti-BruX® Lacca per il controllo dell'occlusione, 15 ml	Set	rosso	<b>BK 89</b>



<i>Contenuto:</i>	<i>Colore:</i>	<i>N° rif.</i>
Arti-BruX® Quick 0, 15ml	rosso	<b>BK 88</b>

# Fleximeter Strips Bausch

## Calibri flessibili



# Fleximeter Strips Bausch

## Calibri flessibili



Una pratica novità sia per il dentista sia per l'odontotecnico è rappresentata dalle strisce Fleximeter-Strips. Fleximeter-Strips sono calibri flessibili in tre spessori diversi per misurare l'altezza di preparazione nella limatura dei restauri (per es. corone, ponti o corone doppie). Le Fleximeter-Strips negli spessori 1,0 mm, 1,5 mm e 2,0 mm possono anche essere utilizzati per aumentare in misura definita la dimensione verticale (altezza occlusale). Il materiale è un silicone speciale, sterilizzabile fino a 200°C.

Sulle strisce Fleximeter Strips può anche essere applicato uno strato di colore con Arti-Spot® o Arti-Spray®. In fase di verifica dell'altezza di preparazione si ottiene così un pratico indicatore che permette di individuare un'altezza insufficiente della preparazione grazie alla colorazione.

Confezione:	Contenuto:	Stärke:	Colore:	N° rif.
Fleximeter-Strips	15 pezzi	1,0 mm	rosa	<b>BK 250</b>
Fleximeter-Strips	15 pezzi	1,5 mm	verde	<b>BK 251</b>
Fleximeter-Strips	15 pezzi	2,0 mm	blu	<b>BK 252</b>
Fleximeter-Strips	15 pezzi	misto	misto	<b>BK 253</b>
Fleximeter-Strips	3 pezzi	misto	misto	<b>BK 254</b>

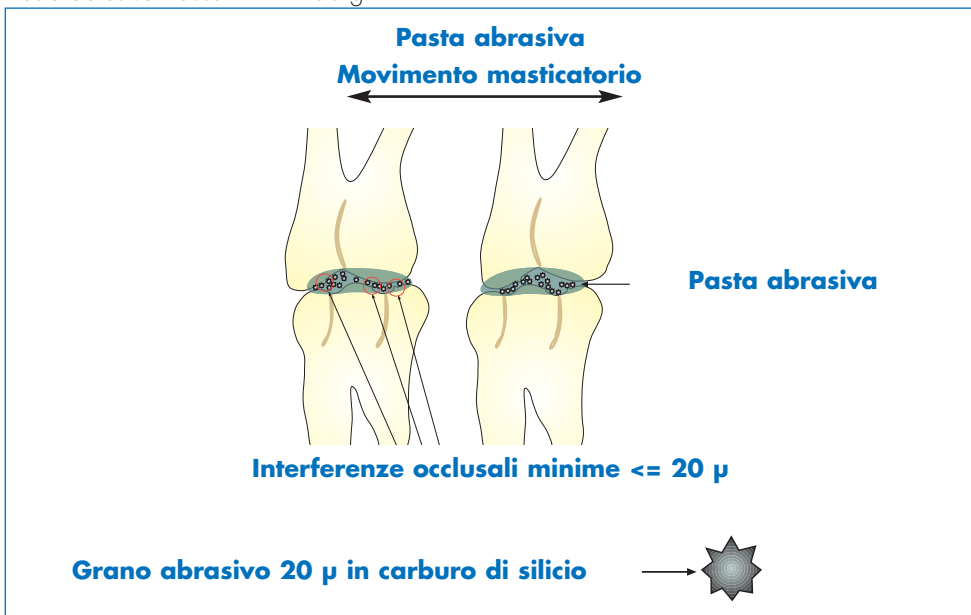


# Pasta abrasiva Bausch



Un'interferenza occlusale di soli 15 $\mu$  può essere già molto fastidiosa per certi pazienti. Spesso si incontrano gravi difficoltà proprio nel localizzare e molare queste irregolarità minime. La pasta abrasiva Bausch, applicata in piccola quantità sui punti in questione, con i suoi finissimi granuli abrasivi da 20 $\mu$  in carbonato di silicio, svolge un'azione levigante, ma anche abrasiva sufficiente a regolarizzare questi punti.

<i>Confezione:</i>	<i>Contenuto:</i>	<i>N° rif.</i>
Pasta abrasiva Bausch	30 g	<b>BK 97</b>



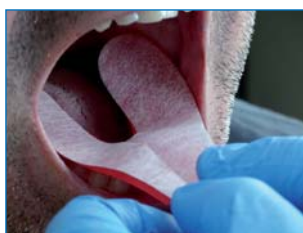
# Bausch Arti-Dry



Arti-Dry è destinato principalmente all'assorbimento della saliva sulle superfici occlusali per migliorare il trasferimento della marcatura delle pellicole. Questa carta è prodotta in varie forme di dosaggio. Singole strisce sono utilizzati per asciugare un singolo quadrante. La carta pretagliata a ferro di cavallo è utilizzata per asciugare l'intera arcata dentale.

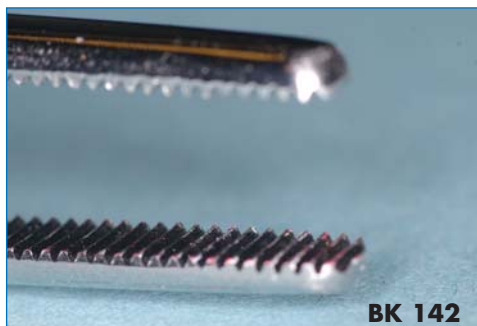
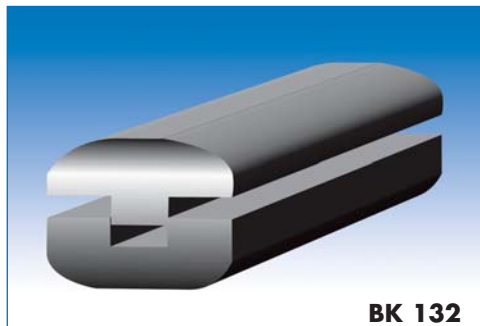
## Metodo di registrazione occlusale dopo Prodingler-Glöckl

Per consentire ad osteopati, fisioterapisti, kinesiologi e dentisti di documentare le condizioni occlusali dopo un pretrattamento osteopatico o terapeutico manuale, l'uso di carte Arti-Dry con resistenza 80µ con la carta per articolazione Progress100® BK 54 è una combinazione ideale. Questo metodo è una tecnica semplice per osteopati, fisioterapisti e terapisti manuali per registrare e documentare le relazioni occlusali tra mascella e mandibola.

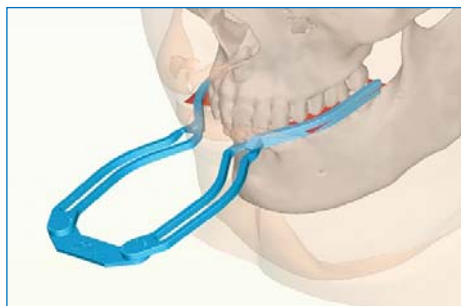
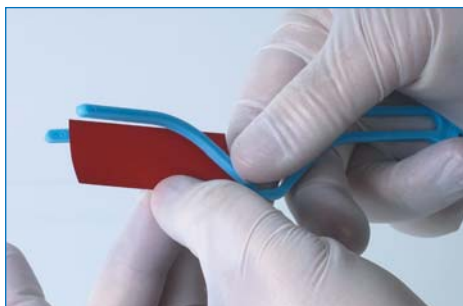


Confezione:	Contenuto:			N° rif.
Cassetta in plastica	300 foglietti	non colorato	190µ	<b>BK 601</b>
Pretagliato	50 foglietti	non colorato	190µ	<b>BK 602</b>
Distributore in plastica a ferro di cavallo	50 foglietti	non colorato	190µ	<b>BK 603</b>
Cassetta in plastica	600 foglietti	non colorato	120µ	<b>BK 604</b>
Pretagliato	100 foglietti	non colorato	120µ	<b>BK 605</b>
Distributore in plastica a ferro di cavallo	100 foglietti	non colorato	120µ	<b>BK 606</b>
Cassetta in plastica	600 foglietti	non colorato	80µ	<b>BK 607</b>
Pretagliato	200 foglietti	non colorato	80µ	<b>BK 608</b>
Distributore in plastica a ferro di cavallo	150 foglietti	non colorato	80µ	<b>BK 609</b>

# Clip flessibile Bausch Pinzette Arti-Fol® Bausch



## Fix-Clip BK 143



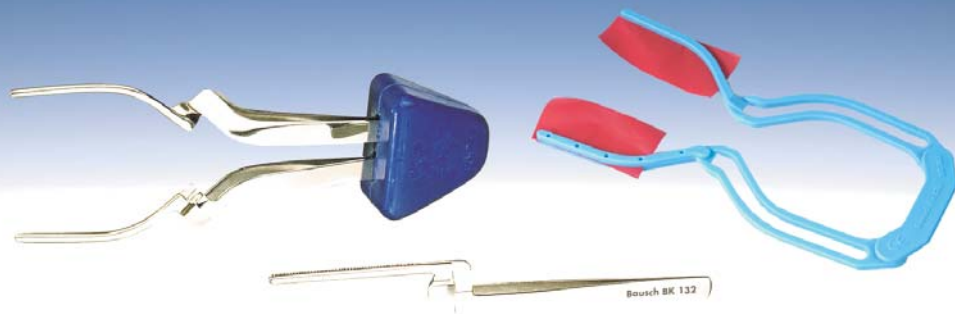
## Pinzetta Arti-Fol® Sterislide BK 144



## Arti-Grip™ BK 146



# Clip flessibile Bausch Pinzette Arti-Fol® Bausch



La nostra clip flessibile è una combinazione di due pinzette BK 133 curve ed una impugnatura di gomma BK 130. Le pinzette sono inserite semplicemente nell'impugnatura e restano mobili. La clip è particolarmente idonea a trattenere i foglietti di carta occlusale sottile (BK 11 e BK 12) o le nostre pellicole per articolazioni alte da 75 mm.

<i>Denominazione:</i>	<i>Colore:</i>	<i>N° rif.</i>
Impugnatura di gomma sterilizzabile fino a 150° C	blu	<b>BK 130</b>
Pinzetta per carta, curva		<b>BK 133</b>

Per trattenere in sicurezza le nostre carte e pellicole per il controllo articolare e occlusale, consigliamo la pinzetta autobloccante Arti-Fol® BK 132, con scanalatura longitudinale.

<i>Denominazione:</i>	<i>N° rif.</i>
Pinzetta Arti-Fol® diritta, scanalatura longitudinale	<b>BK 132</b>
Pinzetta per carta (tipo Miller)	<b>BK 142</b>

FIX-CLIP BITE FRAME costituisce un'alternativa agli strumenti metallici che servono per fissare le carte e pellicole sottili per controllo articolare e occlusale. L'impugnatura elastica è riciclabile e può essere sterilizzata.

<i>Denominazione:</i>	<i>N° rif.</i>
FIX-CLIP BITE FRAME, 5 pezzi (10 singole pinzette)	<b>BK 143</b>

La pinzetta Bausch Arti-Fol® SteriSlide ha una scanalatura longitudinale fresata per una ritenzione ottimale delle pellicole. Inoltre, questa pinzetta ha un regolatore di slitta (ausilio di sterilizzazione), con il quale è possibile aprire la pinzetta in modo che questa posizione consenta una sterilizzazione facile e semplice.

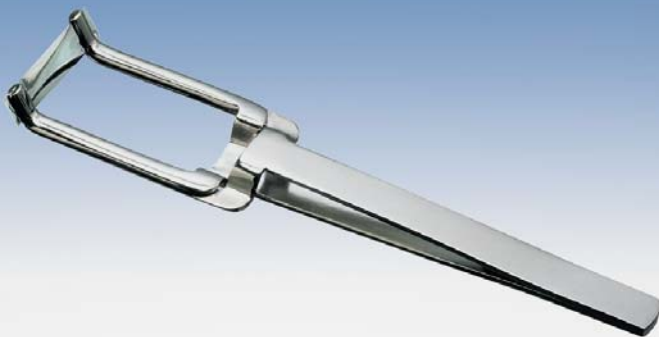
<i>Denominazione:</i>	<i>N° rif.</i>
Pinzetta Bausch Arti-Fol® Sterislide	<b>BK 144</b>

Arti-Grip™ fodere di silicone perfezionano la presa delle pinzette di Bausch Arti-Fol®. Arti-Grip fodere di silicone sono sterilizzabile e riutilizzabile.

<i>Denominazione:</i>	<i>N° rif.</i>
Arti-Grip™ fodere di silicone 20 pezzi	<b>BK 146</b>

# Pinzetta Arti-Fol® Bausch

## per contatti prossimali



La pinzetta Arti-Fol® tipo Dott. Müller serve per l'adattamento prossimale rapido e mirato dei restauri. Il design innovativo e pratico consente un uso decisamente migliore rispetto ai metodi di controllo tradizionali.

La pinzetta Arti-Fol® è in grado di stringere saldamente la pellicola per controllo oclusale su entrambi i lati e garantisce una guida sicura, durante la correzione del contatto da parte del dentista.

La pellicola è inserita nella pinza in modo rapido e semplice. Lo strumento non presenta cavità e può essere facilmente disinfettato e sterilizzato con tutti i procedimenti noti.

La pinzetta Arti-Fol® per contatti prossimali è un prodotto registrato tedesco, realizzato in acciai della migliore qualità che ne garantisce la lunga durata.

Con le nuove pinzette è possibile utilizzare la pellicola Arti-Fol® metallic da 12µ, anche in altezza da 8 mm. Grazie all'elevata resistenza allo strappo, alla colorazione ben visibile e al ridotto spessore del materiale, la pellicola Arti-Fol® metallic è ideale per il controllo dei contatti prossimali durante l'applicazione di ponti o corone.

Denominazione:

Pinza Arti-Fol® Bausch per contatti prossimali

N° rif.

**BK 145**

Fare lo scanning di questo  
codice sullo smartphone per  
visualizzare il video clip.



# Bausch, sinonimo di qualità nel campo dei fogli per il controllo occlusale e delle carte per il controllo articolare.



## Certificate

The Certification Body of  
TÜV Rheinland LGA Products GmbH

hereby certifies that the organization

**Dr. Jean Bausch GmbH & Co. KG**  
**Oskar-Schindler-Str. 4**  
**50769 Köln**  
**Deutschland**

has established and applies a quality management system for medical devices  
for the following scope:

**Design and development, production and distribution of  
medical devices for dental application for the purpose  
of articulation and occlusion testing  
(see attachment for additional sites included)**

Proof has been furnished that the requirements specified in

### EN ISO 13485:2016

are fulfilled. The quality management system is subject to yearly surveillance.

Effective Date: 2018-05-05  
Certificate Registration No.: SX 60127886 0001  
An audit was performed. Report No.: 21190937 011  
This Certificate is valid until: 2021-05-04

Certification Body



Date 2018-05-04



**TÜV Rheinland LGA Products GmbH - Tillystraße 2 - 90431 Nürnberg**

Tel.: +49 221 806-1371 Fax: +49 221 806-3935 e-mail:cert-validity@de.tuv.com http://www.tuv.com/safety



**Dr. Jean Bausch GmbH & Co. KG**  
**Oskar-Schindler-Straße 4**  
**D-50769 Köln - Germany**  
**Tel: +49-221-70936-0**  
**Fax: +49-221-70936-66**  
**E-Mail: [info@bauschdental.de](mailto:info@bauschdental.de)**  
**Internet: [www.bauschdental.de](http://www.bauschdental.de)**



**Bausch Articulating Papers, Inc.**  
**12 Murphy Drive, Unit 4**  
**Nashua, NH 03062, U.S.A.**  
**Tel: +1-603-883-2155**  
**Tel: 888-6-BAUSCH**  
**Fax: +1-603-883-0606**  
**E-Mail: [info@bauschdental.com](mailto:info@bauschdental.com)**  
**Internet: [www.bauschdental.com](http://www.bauschdental.com)**



**Bausch Articulating Papers (Australasia) Pty. Ltd**  
**ABN 73093760402**  
**G.P.O. Box 3733, Sydney NSW 2001, Australia**  
**Tel: +61-2-9345-1945**  
**Fax: +61-2-9345-1955**  
**E-Mail: [info@bauschdental.com.au](mailto:info@bauschdental.com.au)**  
**Internet: [www.bauschdental.com.au](http://www.bauschdental.com.au)**



**Bausch Articulating Papers Japan K. K.**  
**2nd Floor, 1-4-2 Jonan, Ikedashi**  
**Osaka 563-0025, Japan**  
**Tel: +81 72-737-9501**  
**Fax: +81 72-737-9502**  
**E-Mail: [info@bauschdental.jp](mailto:info@bauschdental.jp)**  
**Web: [www.bauschdental.jp](http://www.bauschdental.jp)**



**Bausch Importação de Materiais Odontológicos Ltda.**  
**Rua Paulo Eduardo Xavier de Toledo, 379 salas 8 e 9**  
**13304-240 Itu-SP, Brasil**  
**Tel: +55 11 3020-9263**  
**E-Mail: [vendas@bauschbrasil.com.br](mailto:vendas@bauschbrasil.com.br)**  
**Internet: [www.bauschbrasil.com.br](http://www.bauschbrasil.com.br)**

© 2019 Dr. Jean Bausch GmbH & Co. KG • 50769 Köln • Germany - © Bausch Articulating Papers, Inc. • Nashua, NH • U.S.A.  
© 2019 Bausch Articulating Papers (Australasia) Pty. Ltd • Sydney • Australia - © Bausch Articulating Papers Japan K. K. • Osaka • Japan  
© 2019 Bausch Importação de Materiais Odontológicos Ltda. EPP • Itu-SP • Brasil

Alle Behandlungen in diesem Katalog sind Beispiele. Bausch ist nicht verantwortlich für die fehlerhafte Verwendung der Produkte.

All treatments shown in this brochure are only recommendations for the dentist.

The Bausch companies are not responsible for the improper use of the Bausch products.

