



Bausch

Meios de controle da articulação e oclusão



...we make Occlusion visible®



Fábrica no Estado da Renânia-Palatinada



Bausch E.U.A.



Bausch Brasil



Bausch Japão



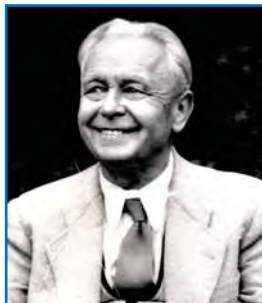
Escritório em Colônia

...we make Occlusion visible®

Bausch - Nome e termo empregado para meios de controle da articulação e oclusão.

A correta recuperação fisiológica da oclusão continua sendo um grande desafio para cada dentista e Técnico em Prótese Dentária. Já contatos prematuros mínimos na faixa de micrômetros podem causar alterações da função (geralmente síndrome de dor por disfunção = Disfunção da ATM) para os pacientes. As condições de oclusão se modificam constantemente a cada novo tratamento. Por isso, um controle periódico da oclusão e a compreensão da inter-relação dentária estática e dinâmica são condições básicas para uma boa odontologia.

Desde 1953 a empresa Dr. Jean Bausch KG fabrica meios especiais para controle da articulação e da oclusão, visando obter uma apresentação a mais natural possível das condições de oclusão das superfícies de mastigação. Os fundadores da empresa, os dentistas Dr. Jean Bausch e Dr. Hans Bausch reconheceram já muito cedo a necessidade de desenvolver um papel sensitivo à pressão da articulação a fim de visualizar as diferentes forças de mastigação de acordo com o grau de coloração. Esse princípio de coloração progressiva é ainda hoje um método importante de avaliação para o reconhecimento seguro de contatos prematuros.



Dr. Jean Bausch
*1890 †1966



Dr. Hans Bausch
*1928 †1998

Sendo fabricante líder a nível mundial, oferecemos uma linha abrangente de diferentes papéis para controle da articulação e de filmes para controle da oclusão em diversas graduações, formas e cores. Todos os produtos são rigorosamente fabricados de acordo com as Normas de Regulamentação Européia para a Prescrição de Produtos Médicos e são submetidos a controles constantes pelo nosso supervisor do controle de qualidade. As matérias-primas por nós empregadas são totalmente bem aceitas do ponto de vista fisiológico e preenchem os padrões aplicados para cosméticos, gêneros alimentícios e medicamentos.

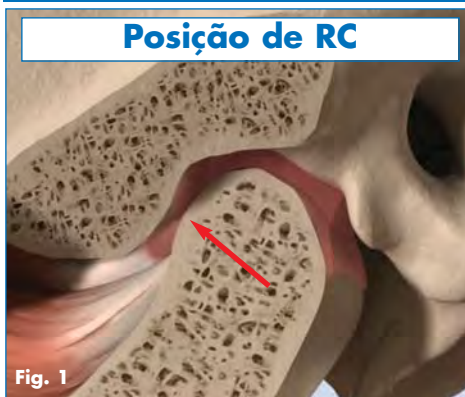
Esse catálogo é sobretudo destinado ao usuário dos nossos produtos e visa auxiliar na escolha do meio de controle apropriado. A oclusão funcional é muito importante para a saúde do paciente. Uma observação interdisciplinar de todos os sintomas já é prática diária para um diagnóstico

Oclusão e interferências oclusais

Oclusão	Contatos entre dentes superiores e inferiores em posição mandibular estática e dinâmica.
Oclusão estática	Contato entre dentes em posição de intercuspidação
Oclusão dinâmica	Contato entre dentes durante a excursão mandibular
Relação de oclusão cêntrica	oclusão estática na posição condilar de relação central (RC) (Fig. 1)
Oclusão máxima	(= máxima intercuspidação) = oclusão estática com máximo de contato entre dentes (Fig. 2)
Oclusão habitual	oclusão de conveniência com os dentes na máxima intercuspidação (Fig. 8)
Interferência oclusal / Contato prematuro	sobrecarga oclusal em um dente ou grupo de dentes na oclusão estática ou dinâmica.
Contato oclusal deflectivo	Contato oclusal que desvia a mandíbula do fechamento em RC mudando os côndilos para uma posição excêntrica, numa nova oclusão habitual (Fig. 6)
Oclusão traumatogênica	Contato prematuro em oclusão estática e/ou dinâmica que resulta em destruição do dente e/ou periodonto.

Fonte da nomenclatura: www.dgfdt.de

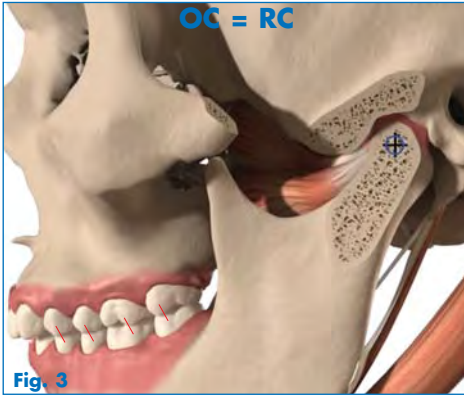
"RC" Relação Central
"OC" Oclusão Central



A posição fisiológica de trabalho de ambos os côndilos, mais superior e anterior, sem deslocamento lateral, em contato íntimo com a superfície mais fina e central do disco articular, na vertente anterior da eminência articular



Posição de máxima intercuspidação: maior número de contatos oclusais na relação de dentes da mandíbula com seus antagonistas superiores.



Côndilos em Posição de RC

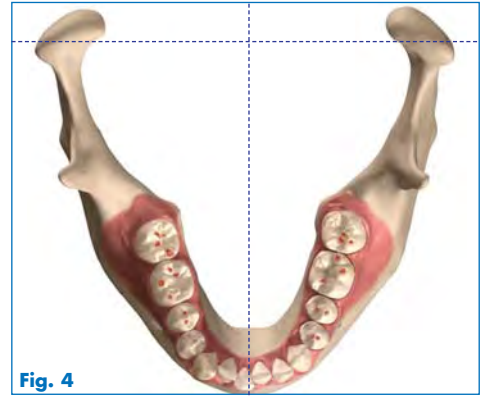


Fig. 4

Contatos oclusais em oclusão cêntrica

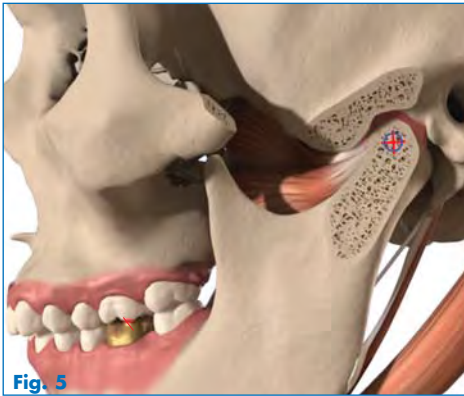


Fig. 5

Côndilos em posição de RC

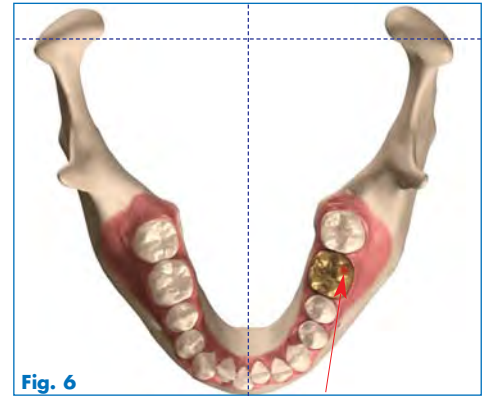


Fig. 6

Contato oclusal deflexivo

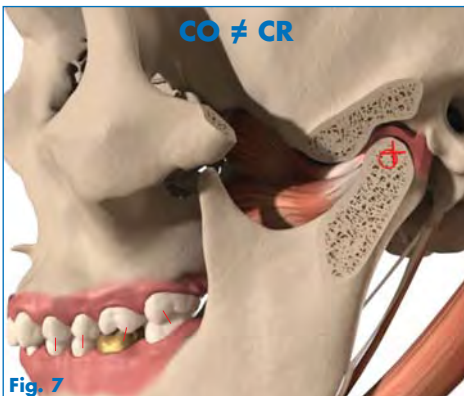


Fig. 7

Novos contatos oclusais em máxima intercuspidação

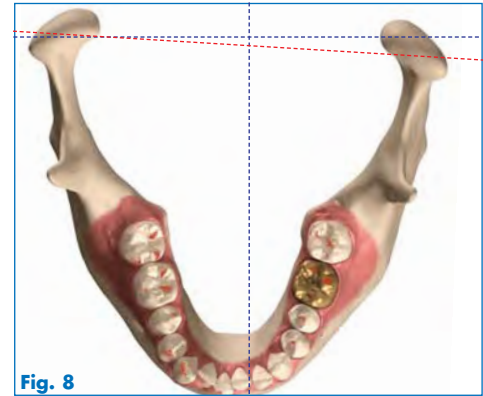
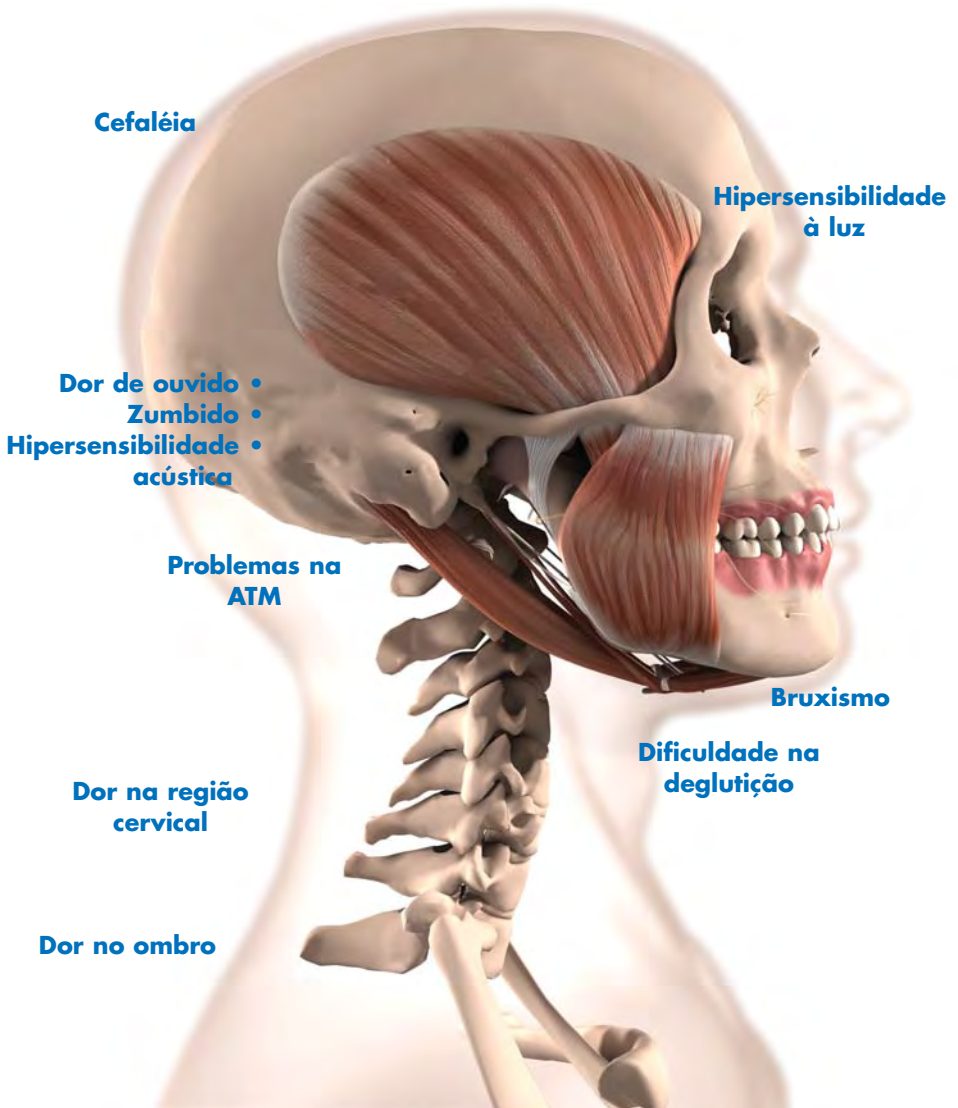


Fig. 8

Posição excêntrica dos côndilos na nova posição habitual

Desordem crâniomandibular DCM

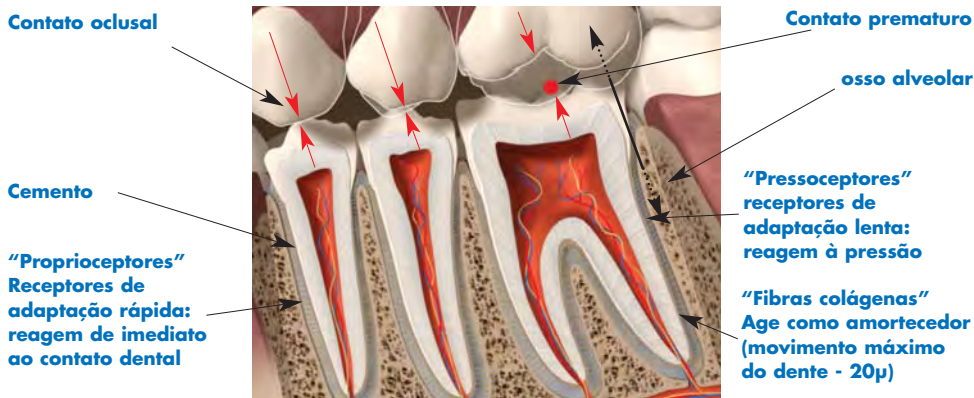


...we make Occlusion visible®

A maloclusão e os possíveis danos ao sistema mastigatório do indivíduo

Cada restauração, prótese dentária, tratamento ortodôntico ou exodontia alteram a oclusão seja em estática e/ou dinâmica. Pequenas interferências oclusais modificam a propriocepção do sistema mastigatório. Isto pode causar modificação na relação mandíbula maxila resultando numa desordem funcional do sistema crâniomandibular. Alguns dos efeitos são: sobrecarga nos dentes, periodonto, músculos e articulações.

Função do periodonto

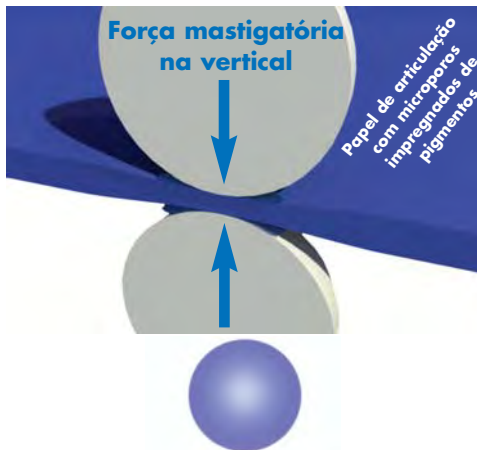


É importante não apenas detectar, mas também evitar o aparecimento de desordem no sistema crâniomandibular. Pequenas interferências oclusais podem gerar grandes alterações no indivíduo. Desordem funcional aguda tais como apertamento e desgaste dental podem tornar-se crônicas ao longo do tempo.

Indivíduos com novas restaurações, coroas e outros tipos de próteses ou ainda após tratamento ortodôntico e que relatam sintomas típicos da DCM devem ser submetidos a um exame específico da oclusão. Contatos prematuros são frequentemente desconfortáveis, explicado pela resposta dos receptores frente a ação de pressão deste tipo de contato. O indivíduo buscará compensar a interferência oclusal, adaptando uma nova posição habitual, com consequências negativas às estruturas anatômicas, rompendo com a homeostasia dos tecidos.

O princípio da coloração progressiva

Pressão fraca



Marcação oclusal clara
não é um ponto
de contato oclusal !

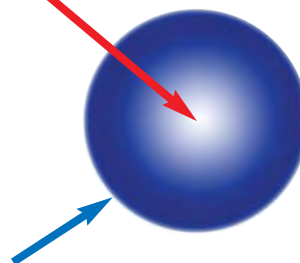
Pressão forte



Marcação oclusal escura é
um ponto de contato oclusal
ou toque prematuro !



Contato oclusal / contato prematuro = superfície clara
Nessa área a pressão de mastigação é máxima!
 (Essa área deve ser punciforme nos contatos normais e apresentar um diâmetro possivelmente pequeno)



Superfícies de mastigação circundantes =
 rebordo em forma de anel escuro
 Essa área não é parte integrante do ponto de contato!

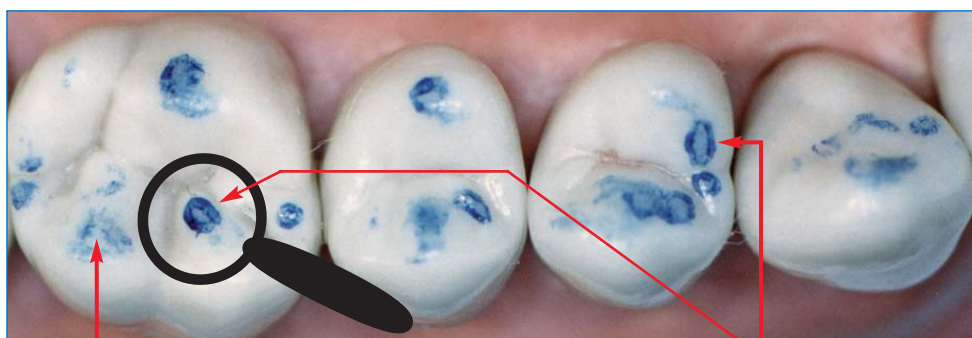
Identificando contatos prematuros

Para controle visual da oclusão, oferecemos uma ampla gama de material cuidadosamente apropriado. Como os requisitos para os testes são muito diversificados, existem diferentes papéis, sedas e transparências para uma análise precisa do dente com relação à estática e dinâmica da oclusão.

Para visualização de uma representação precisa dos contatos de oclusão sobre a superfície de oclusão recomendamos uma combinação de diferentes meios de controle.

Para a representação da oclusão estática são apropriados os papéis de articulação com coloração progressiva. A estrutura fibrosa fixa a cor usada para marcar. Para contatos mais fortes (= Pressão forte) é transferida mais cor; para contatos mais leves (= Pressão fraca) respectivamente menos cor. Contatos com alta pressão são identificados com marcas escuras e contatos com leve pressão são identificados com marcações mais claras. Para que os pontos de contato sejam visíveis também sobre a superfície de oclusão, as cores de contato são otimizadas através do agente de aderência Transculase®. Com isso estes papéis tingem também de forma visível superfícies de cerâmica ou metal umidificadas com saliva. Através do papel de articulação sensível a pressão obtém-se uma topografia precisa da distribuição da força de mordida em máxima intercuspidação.

Para a interpretação visual das relações de contato oclusal têm-se preservado, na prática, combinações de diferentes meios de teste.



Pressão fraca

Pressão forte

**Demarcação circundante =
NÃO HÁ contato oclusal**

**Contato concêntrico =
contato oclusal**

...we make Occlusion visible®

Apresentação da oclusão atra

A combinação dos papéis de articulação Bausch de 200 μ ou **PROGRESS 100[®]** e Filme de oclusão **Arti-Fol[®] metallic** de 12 μ para superfícies de difícil marcação como ouro ou cerâmica. A primeira marcação é feita com papel de articulação azul. Contatos são rapidamente identificados. A cola **Transculase[®]** é transferida em uma camada fina e uniforme.

1^o passo: Papel de articulação

Verificar a oclusão com papel de articulação com coloração progressiva de 200 μ ou Bausch **PROGRESS 100[®]** papel de articulação com coloração progressiva de 100 μ



Papel de articulação 200 μ

ou



PROGRESS 100 μ



A diferença entre papel e filme

Papel progressivo

- marca conforme a pressão
- Contatos são manchados
- apresenta diferenciação de forças
- para verificação de oclusão estática
- marca bem em superfície úmidas

Filme de Oclusão

- Marca com pressão
- Contatos são em formato de pontos
- Identifica com precisão contatos prematuros
- Para verificação de oclusão estática e Dinâmica



A coloração azul com a cola **Transculase[®]** possibilita uma marcação precisa na face oclusal.

avéz do método de duas fases

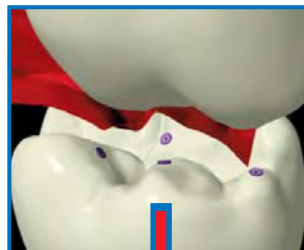
No segundo passo utiliza-se o filme de oclusão ultrafino vermelho, devido ao contraste sobre a cor azul. A distribuição dos pigmentos sobre o filme é uniforme devido a Transculase®. Este método lhe oferece maior segurança. Portanto, pontos de contato não podem passar despercebidos.

2º passo: filme de oclusão

Verificar a oclusão com Arti-Fol® metallic vermelho de 12µ



Arti-Fol®
metallic 12µ

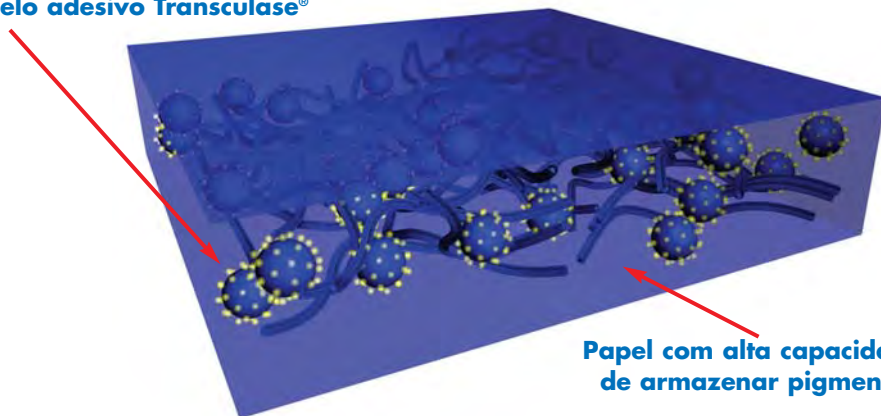


Os pontos marcados pelo filme são facilmente visualizados sobre a marcação do papel devido a Transculase®

Papéis de articulação Bausch de 200 μ com coloração progressiva

Estruturação esquemática do papel de articulação Bausch de 200 μ com coloração progressiva

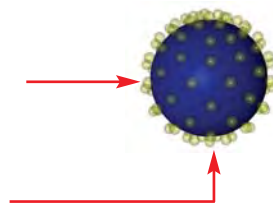
Pigmento de coloração micronizado envolvido em emulsão óleo-cera pelo adesivo Transculase[®]



Papel com alta capacidade de armazenar pigmento

Adesivo Transculase[®] para o aperfeiçoamento da coloração sobre superfícies com polimento de alto brilho como ouro ou porcelana

Pigmento de coloração micronizado em emulsão cera-óleo



...we make Occlusion visible[®]

Papéis de articulação Bausch de 200 μ com coloração progressiva



O papel de articulação Bausch de 200 μ com coloração progressiva é o único papel que evidencia forças de mastigação diversas por meio de colorações de tonalidades diferentes na dependência da pressão de mastigação:

PRESSÃO LEVE DE MASTIGAÇÃO SE MOSTRA CLARA PRESSÃO FORTE SE MOSTRA ESCURA

Em questão de segundos o dentista obtém um relevo preciso da distribuição da pressão de mastigação. Contatos prematuros são reconhecidos imediatamente e podem ser desgastados com precisão.

Somente o papel de articulação Bausch de 200 μ com coloração progressiva pode demonstrar claramente interferências presentes na pressão de mastigação. Após o ajuste ou a localização dos contatos errôneos, deve-se dar prosseguimento ao trabalho com meios de controle mais finos, que são por nós oferecidos até a espessura de 12 μ (Arti-Fol® Metallic)

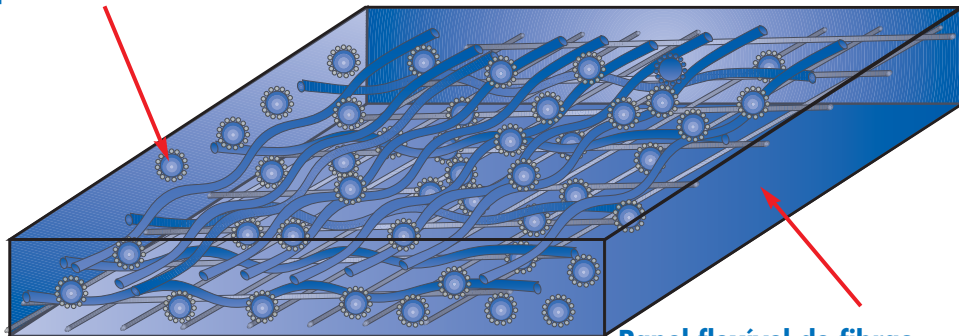
<i>Embalagem:</i>	<i>Conteúdo:</i>	<i>Cor:</i>	<i>código</i>
Kit plástico	300 tiras	azul	BK 01
Refil	300 tiras	azul	BK 1001
Kit plástico	300 tiras	vermelho	BK 02
Refil	300 tiras	vermelho	BK 1002
Kit plástico em forma de ferradura	50 folhas	azul	BK 03
Kit plástico em forma de ferradura	50 folhas	vermelho	BK 04
Blocos encadernados	300 tiras	azul	BK 05

Bausch PROGRESS 100[®]

Papel de articulação com coloração progressiva 100 μ

Estruturação esquemática do papel
Bausch PROGRESS 100[®]

Pigmento de coloração micronizado
envolvido em emulsão óleo-cera
pelo adesivo Transculase[®]



Papel flexível de fibras
reforçadas 100 μ



Bausch PROGRESS 100®

Papel de articulação coloração progressiva de 100µ



Este papel flexível, de fibras reforçadas com um grande volume de armazenamento de corante, se ajusta perfeitamente à superfície oclusal. A sua capacidade corante progressiva marca com precisão os pontos de contato oclusivos ou stops cênicos .

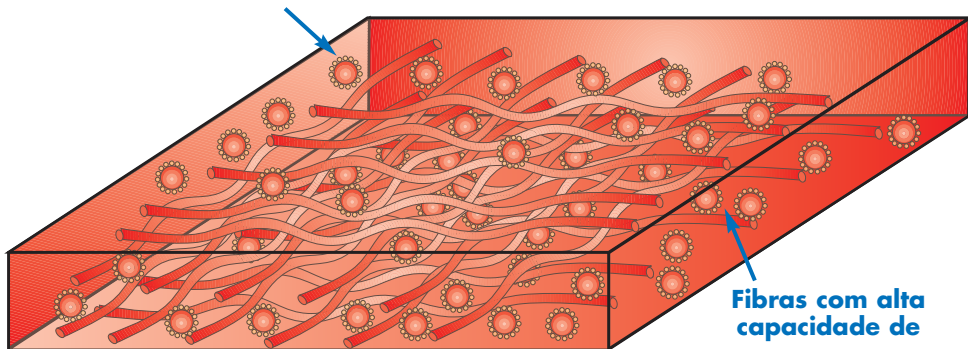
O papel com uma espessura de apenas 100µ, tem uma impregnação de ceras hidrófilas e óleos farmacêuticos. Devido à combinação exclusiva com o agente adesivo Transculase®, também podem ser examinados contatos difíceis sobre metais polidos, porcelanas de alto polimento ou superfícies úmidas.

Embalagem:	Conteúdo	Cor:	código
Kit plástico	300 tiras	azul	BK 51
Kit plástico	300 tiras	vermelho	BK 52
Kit plástico, em forma de ferradura	50 folhas	azul	BK 53
Kit plástico, em forma de ferradura	50 folhas	vermelho	BK 54
Mini Kit	50 tiras	azul	BK 57
Mini Kit	50 tiras	vermelho	BK 58

Seda de articulação Bausch de 80 μ com coloração progressiva

Constituição esquemática da
seda de articulação Bausch com coloração progressiva

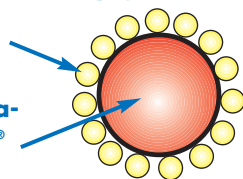
Pigmento de coloração micronizado
em emulsão cera-óleo



Fibras com alta
capacidade de
armazenar
pigmentos

Mediador adesivo Transculse® para melhoramento
da coloração sobre superfícies altamente polidas
como ouro ou porcelana

Pigmento de coloração micronizado em emulsão cera-
óleo, envolvido pelo mediador adesivo Transculse®



Seda de articulação Bausch de 80µ com coloração progressiva



A seda de articulação Bausch é uma seda natural de alto valor com as mesmas propriedades que o nosso papel de articulação de 200µ com coloração progressiva. A seda é absolutamente resistente ao rompimento e, devido a sua baixa espessura e flexibilidade, se adapta de forma ideal às protuberâncias e fossas. A demarcação da seda é de alta precisão e por isso serve para preparações mais finas.

A seda natural é composta das assim chamadas fibrilas, estruturas proteicas tubulares, que têm devido à sua constituição, uma capacidade de armazenamento da coloração muito elevada. Por isso a seda é especialmente adequada para a utilização no molde, já que uma tira chega a se corar dez vezes e é, portanto, de emprego extremamente econômico.

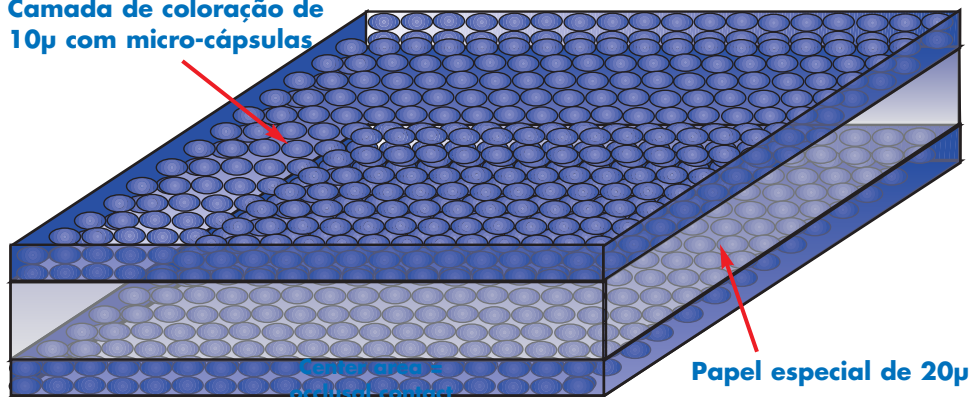
Embalagem:	Conteúdo:	Cor:	código
Rolo - largura 75 mm	3 metros	vermelho	BK 06
Rolo - largura 75 mm	3 metros	verde	BK 876
Rolo - largura 75 mm	3 metros	azul	BK 877
Rolo - largura 16 mm	10 metros	azul	BK 07
Rolo - largura 16 mm	10 metros	vermelho	BK 08

Papel de oclusão Bausch

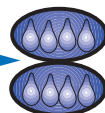
Arti-Check® micro-finos 40µ

Constituição esquemática do
papel de oclusão Bausch micro-fino 40µ

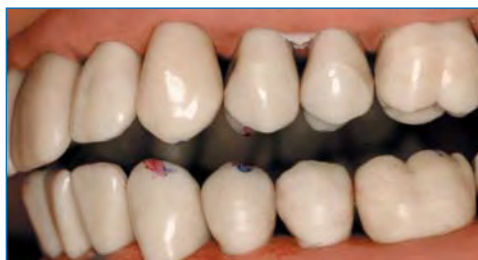
Camada de coloração de
10µ com micro-cápsulas



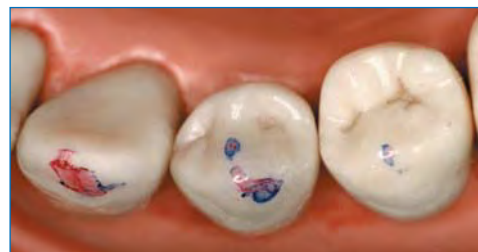
Micro-cápsula repleta de cor



Condução visível dos dentes
fronto-caninos



Demarcação da oclusão concêntrica e do
movimento excêntrico em
vermelho ou azul



...we make Occlusion visible®

Papéis de oclusão Bausch

Arti-Check® micro-finos 40µ



Papéis de oclusão Bausch micro-finos de 40µ são papéis extremamente finos e resistentes ao rompimento, são revestidos em duplface por cores fluidas. Estes papéis têm uma propriedade de delineação extremamente precisa, devido à espessura delgada de seu material. Contatos errôneos ou borrados são por isso evitados. O revestimento especial com cores fluidas possibilita uma delineação nítida de todos os contatos oclusais ou interferências. Também as superfícies oclusais cobertas de saliva, como ouro, porcelana, superfícies metálicas polidas ou material sintético, difíceis de serem avaliadas, agora não são mais um problema.

A cobertura especial de coloração com cores fluidas se constitui de muitas microcápsulas pequenas, repletas de pigmento. Já a pressão leve da mastigação faz romper essas cápsulas e libera visivelmente a cor. Também uma delineação repetida é possível, já que a cor se regenera. Os papéis de oclusão micro-finos são especialmente adequados para demonstrar a oclusão estática e dinâmica em duas cores. No primeiro passo avalia-se os contatos centrais (oclusão estática) em vermelho, no segundo passo, os contatos excêntricos (oclusão dinâmica) em azul. A seqüência da cor também pode ser alterada.

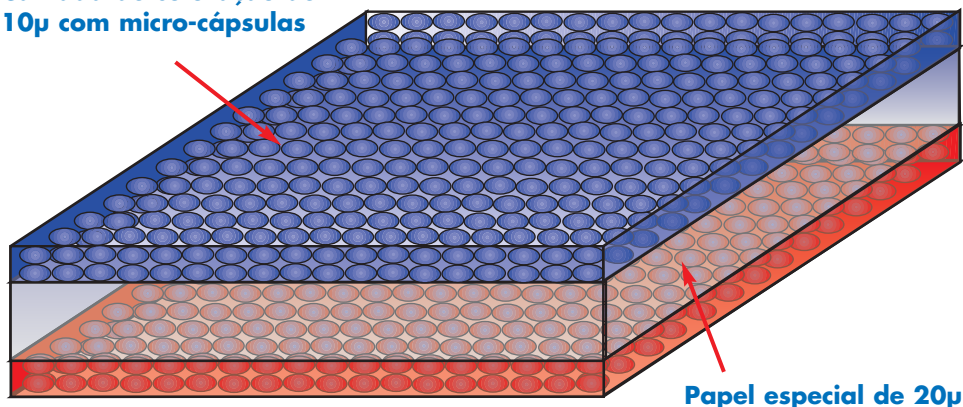
<i>Embalagem:</i>		<i>Conteúdo:</i>	<i>Cor:</i>	<i>código</i>
Folhas medindo	10 x 7 cm	100 folhas	azul	BK 11
Folhas medindo	10 x 7 cm	100 folhas	vermelho	BK 12
Rolo no dispensador	16 mm larg.	15 m	azul	BK 13
Rolo no dispensador	16 mm larg.	15 m	vermelho	BK 14
Rolo no dispensador	22 mm larg.	10 m	azul	BK 15
Rolo no dispensador	22 mm larg.	10 m	vermelho	BK 16

Papel de oclusão Bausch

Arti-Check® micro-finos 40µ

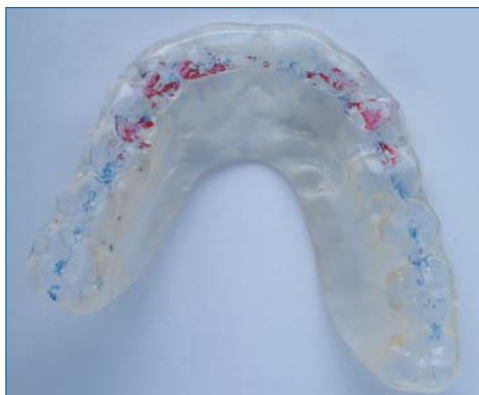
Constituição esquemática do
papel de oclusão Bausch micro-fino 40µ

Camada de coloração de
10µ com micro-cápsulas



Papel especial de 20µ

Micro-cápsula repleta de cor →



Controle oclusal de placas de
mordida



Controle de próteses totais segundo o
conceito da oclusão
balanceada bilateral

...we make Occlusion visible®

Papéis de oclusão Bausch

Arti-Check® micro-finos 40µ



Os papéis de oclusão micro-finos 40µ também estão disponíveis em formato de “ferradura”. Este papel é de fácil utilização sem o auxílio de pinças. Todos os papéis em formato de “ferradura” são embalados em caixas plásticas, de fácil manipulação com somente uma das mãos.

O profissional pode reconhecer imediatamente qual o lado preferido de mastigação. Especialmente na avaliação da oclusão de prótese total, que se orienta basicamente segundo o conceito da oclusão balanceada bilateral, almeja-se obter uma delineação regular de todos os contatos.

Uma delineação regular de toda a arcada dentária é imprescindível para o ajuste das placas auxiliares da mastigação (placa de Michigan). Nesse caso os papéis Bausch em forma de ferradura facilitam visivelmente a avaliação, em especial dos contatos de superfícies sintéticas cobertas de saliva.

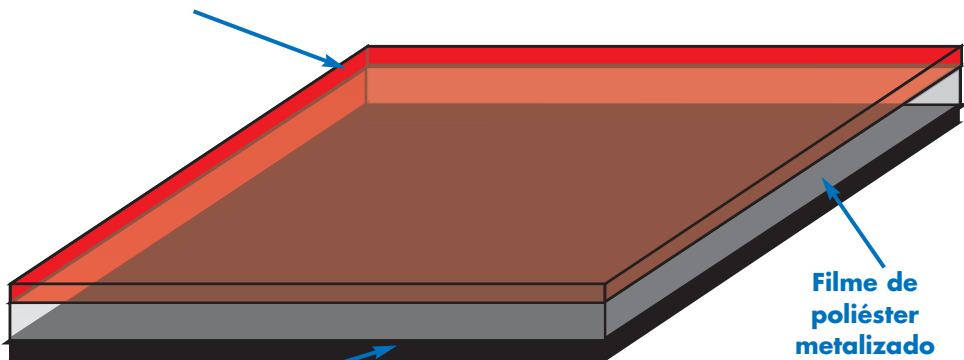
<i>Embalagem:</i>	<i>Conteúdo:</i>	<i>Cor:</i>	<i>código</i>
Kit plástico em forma de “ferradura”	150 folhas	azul	BK 17
Kit plástico em forma de “ferradura”	150 folhas	vermelho	BK 18
Caixa com 2 Blocos	200 tiras	azul/vermelho	BK 80
Kit plástico em forma de “ferradura”	150 folhas	azul/vermelho	BK 81
Kit plástico	200 tiras	azul	BK 61
Kit plástico	200 tiras	vermelho	BK 62
Kit plástico	200 tiras	azul/vermelho	BK 63

Bausch Arti-Fol® metallic

Filme Shimstock preto/vermelho de 12µ

Estruturação esquemática de Bausch Arti-Fol® Metallic preto/vermelho

Camada de coloração de 6µ constituída de ceras com componentes hidrófilos



Camada de coloração de 6µ constituída de ceras com componentes hidrófilos

Filme de poliéster metalizado de 12µ resistente ao rompimento



Arti-Fol® Connection Kit
para Arti-Fol® Plastic e Arti-Fol® Metallic

para 2 dispensadores **BK 902**
para 3 dispensadores **BK 903**
para 4 dispensadores **BK 904**
para 5 dispensadores **BK 905**



Bausch Arti-Fol® metallic

Filme Shimstock preto/vermelho de 12µ



A combinação inédita de um filme metálico High-Tech (folha Shimstock de 12µ) e de um revestimento dupliface de coloração, com pigmentos de cor , ultra-finos triturados, permite uma marcação bem visível de todos os pontos de contato oclusais. O Arti-Fol Metallic BK 28 também marca com precisão as superfícies oclusais úmidas. Consequentemente, ela tem aplicação universal para todos os materiais, como metal, porcelana, resinas, inclusive compostas e também pode ser empregada em dentes naturais,

O material permite um ajuste eficiente, também das placas interoclusais (Bruxismo e Relaxamento). A posição cêntrica ou excêntrica ficam nitidamente marcadas no auxiliar da mordida. Através das duas cores diferentes, a posição cêntrica e excêntrica podem ser demonstradas consecutivamente, empregando apenas uma tira.

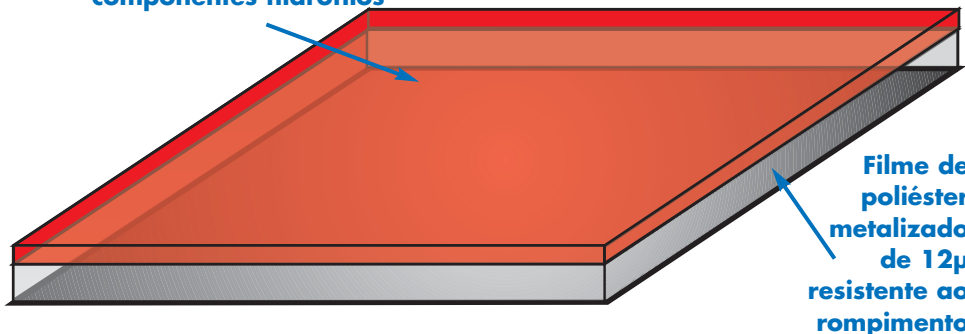
<i>Embalagem:</i>		<i>Largura:</i>	<i>Cor:</i>	<i>código</i>
Rolo de 20m no dispensador	dupliface	22mm	preto/vermelho	BK 28
Refil - rolo de 20m	dupliface	22mm	preto/vermelho	BK 1028

Bausch Arti-Fol® Metallic

Filme Shimstock de 12 μ

Estruturação esquemática de Bausch Arti-Fol® Metallic

Camada de coloração de 6 μ
constituída de ceras com
componentes hidrófilos



Bausch Arti-Fol® Metallic

Filme Shimstock de 12µ



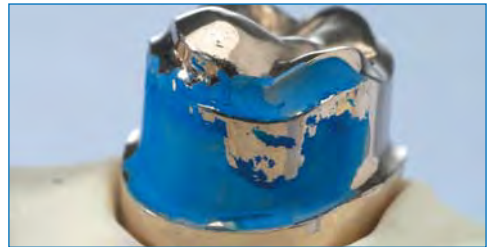
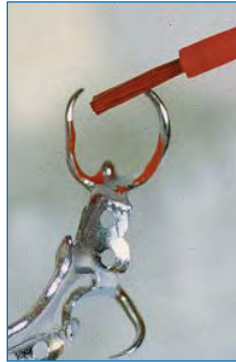
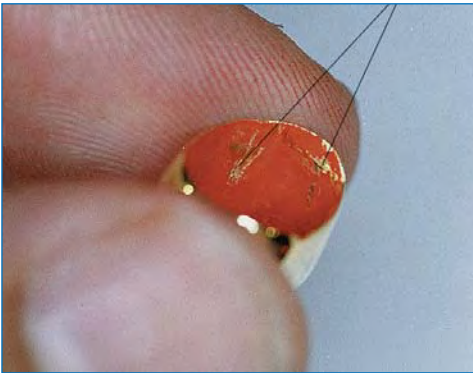
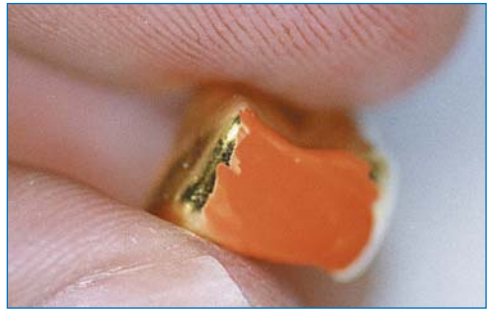
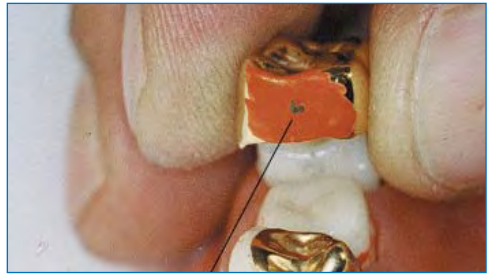
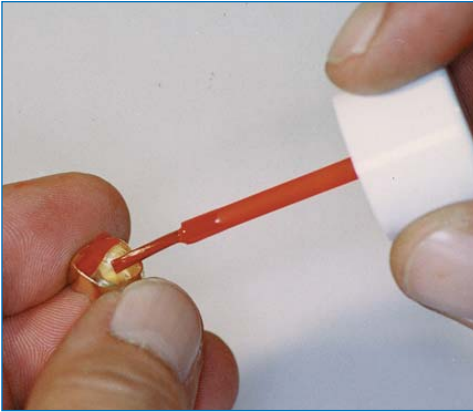
Arti-Fol® Metallic de 12µ é um filme de controle de alta tecnologia com propriedades visivelmente aperfeiçoadas. Este filme de controle consiste de uma folha metalizada de Polyester (Filme Shimstock) de apenas 12µ de espessura. A combinação de uma nova composição da camada de coloração com um filme metalizado apresenta vantagens decisivas em alguns procedimentos. Este filme destaca-se pela transferência muito boa da coloração. Especialmente sobre porcelana ou sobre superfícies metálicas de polimento de alto brilho, os pontos de contato podem ser bem visualizados. Pelo emprego de uma folha metalizada também se reduz com nitidez o problema da carga estática. O filme pode ser utilizado, dispensando o auxílio de pinças. O material é bastante resistente ao rompimento e por isso bem adequado para a avaliação da resiliência. Ao contrário do Shimstock comum, o Arti-Fol® Metallic marca exatamente o respectivo ponto de contato. Pelo verso metalizado da folha também não se pode confundir o lado da camada de coloração e o lado sem a camada de coloração. O Arti-Fol® Metallic, devido a sua alta resistência ao rompimento e à baixa espessura do material, é ideal para o controle de contatos proximais no emprego de pontes ou coroas. Com o auxílio da pinça Arti-Fol® BK 145 para contatos proximais, a filme pode ser facilmente aplicado. Arti-Fol® Metallic está disponível em quatro cores diferentes.

Complementando o Arti-Fol® Metallic, disponibilizamos o filme Shimstock clássico sem camada de coloração na largura de 8 mm.

<i>Embalagem:</i>		<i>Largura:</i>		<i>Cor:</i>	<i>código</i>
Rolo de 20m no dispensador	monoface	22 mm		preto	BK 30
Rolo de 20m no dispensador	monoface	22 mm		vermelho	BK 31
Rolo de 20m no dispensador	monoface	22 mm		verde	BK 32
Rolo de 20m no dispensador	monoface	22 mm		azul	BK 33
100 folhas (8mm x 60mm)	monoface	8 mm		vermelho	BK 35
100 folhas (8mm x 60mm)	sem pigmento	8 mm		-	BK 38
Rolo de 20m	monoface	75 mm		preto	BK730
Rolo de 20 m	monoface	75 mm		vermelho	BK731

Arti-Spot®

Indicador Highspot



Arti-Spot®

Indicador Highspot



Arti-Spot® é um indicador de contato para a avaliação da exatidão do ajuste de coroas, restaurações, onlays, coroas telescópicas, grampos, bem como de superfícies de fricção de bridas.

Arti-Spot® é aplicado com pincel sobre a superfície a ser avaliada, deixando após poucos segundos com a evaporação do solvente (álcool), uma película fina de aproximadamente 3µ. Cada interferência destrói a película colorida exatamente no local de contato. O material de base se reflete claramente através desse local, de modo que o ponto de interferência pode ser imediatamente reconhecido.

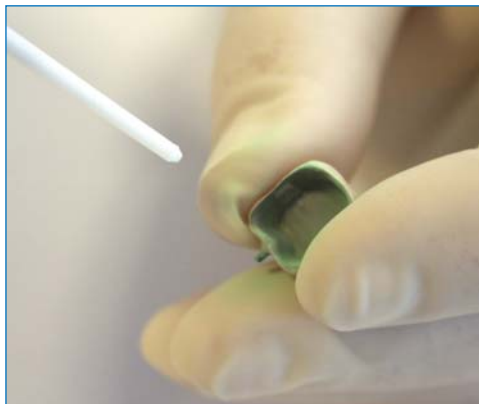
Arti-Spot® também pode ser usado como meio de controle para pontos de contato sobre superfícies oclusais com polimento de alto brilho como ouro ou porcelana. O corante de gêneros alimentícios usado para o Arti-Spot® é completamente atóxico.

Após a utilização, Arti-Spot® pode ser simplesmente removido: água quente com fricção mecânica (escova dental ou escova interdental), álcool, álcool isopropílico ou jato a vapor removerá também a coloração restante. Também o gesso pode ser removido com o auxílio de uma escova fina.

<i>Embalagem:</i>		<i>Conteúdo:</i>	<i>Código</i>
Arti-Spot 1	branco	15 ml para metais	BK 85
Arti-Spot 2	vermelho	15 ml para porcelana	BK 86
Arti-Spot 3	azul	15 ml para fricções	BK 87

Arti-Spray®

Spray de oclusão



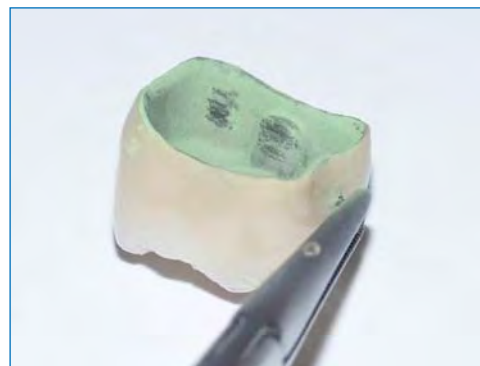
Pulverizar para dentro da coroa



Arti-Spray® bocal da precisão do metal



Contatos proximais



Interferência na face interna da coroa

Arti-Spray®

Spray de oclusão



Arti-Spray® é um indicador universal de coloração para a avaliação de contatos oclusais e o ajuste exato de coroas e pontes.

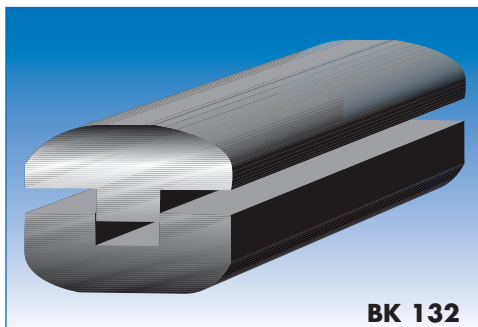
Arti-Spray® é fácil de dosar e forma uma película fina de coloração, que pode ser facilmente removida com água sem deixar resíduos.

Utilização: Agitar o frasco pulverizador e pulverizar levemente a uma distância de 3 a 5cm da superfície oclusal ou dos lados internos da coroa ou ponte. Ocluir ou adaptar a coroa ou a ponte. Todos os pontos de contato são facilmente identificados como áreas falhas na película de coloração. Os pontos de contato podem eventualmente ser demarcados para melhor avaliação com lápis de coloração ou com o filme de controle Bausch Arti-Fol. O Arti-Spray® também pode ser usado para o ajuste de contatos proximais de coroas ou de próteses.

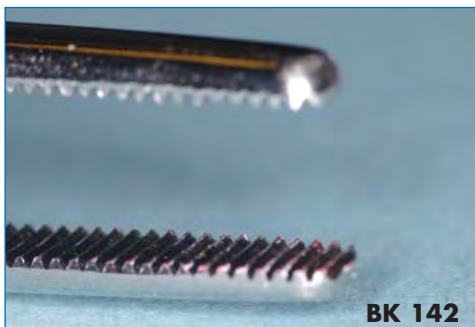
Arti-Spray® é constituído por substâncias biocompatíveis não prejudiciais, em conformidade com as exigências da LSG.

<i>Embalagem:</i>	<i>Cor:</i>		<i>Código</i>
Arti-Spray®	branco	75 ml	BK 285
Arti-Spray®	vermelho	75 ml	BK 286
Arti-Spray®	azul	75 ml	BK 287
Arti-Spray®	verde	75 ml	BK 288
Arti-Spray®	bocal da precisão do metal		BK 289

Forquilha de mordida Pinças Bausch Arti-Fol®



BK 132



BK 142



BK 140

**Suporte Bausch „Y“ para Arti-Fol® de 75 mm de largura.
O suporte tem seu emprego determinado no articulador**

Forquilha de mordida Pinças Bausch Arti-Fol®



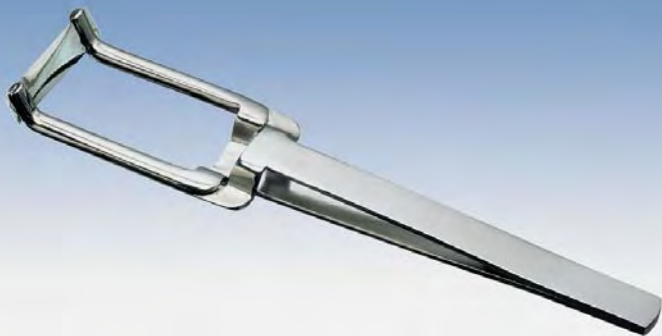
Nossa forquilha de mordida flexível é uma combinação de 2 pinças curvas BK 133 e de um punho de borracha BK 130. As pinças simplesmente são encaixadas no punho de borracha e neste são móveis. A forquilha de mordida é especialmente apropriada para segurar papel oclusal fino em folhas (BK 11 e BK 12) ou para os nossos filmes de articulação de 75 mm.

<i>Descrição:</i>	<i>Cor:</i>	<i>Código</i>
Punho de borracha esterilizável até 150° C	azul	BK 130
Pinça de papel curva		BK 133

Para segurar os papéis de articulação e de oclusão de modo especialmente seguro recomendamos a pinça de auto-fixação Arti-Fol® BK 132 com ranhura longitudinal fresada.

<i>Descrição:</i>	<i>Código</i>
Pinça Arti-Fol® reta, (tipo Miller) ranhura longitudinal fresada	BK 132
Pinça (Tipo Miller)	BK 142

Pinça Bausch Arti-Fol® para contatos proximais



A pinça Arti-Fol® segundo Dr. Müller, é adequada para um ajuste proximal rápido e preciso das restaurações. O design inovador e de fácil aplicação para o usuário possibilita um manuseio visivelmente melhor quando comparado a métodos de controle convencionais.

A alta força de fixação da pinça mantém o filme de oclusão fixo em ambos os lados e permite uma condução segura pelo dentista.

O filme pode ser tensionado com rapidez e facilidade. O instrumento não tem espaços ociosos e permite uma esterilização e desinfecção fáceis pelos métodos conhecidos.

A nova pinça Arti-Fol para contatos proximais é um produto de marca de fabricação alemã e é feita de aços de alta qualidade, assegurando uma longa durabilidade.

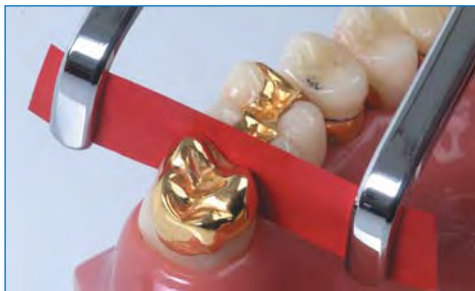
Em combinação com a nova pinça oferecemos o Arti-Fol® Metallic de 12µ também com a largura de 8 mm. O Arti-Fol® Metallic, devido a sua elevada resistência ao rompimento, é apropriado para uma coloração bem nítida e de baixa espessura no controle de contatos proximais na colocação de pontes e de coroas.

Descrição:

Pinça Bausch Arti-Fol® para contatos proximais

Código:

BK 145



Arti-Scan™ Bausch CAD/CAM Spray



Arti-Scan™ - CAD/CAM é o novo Spray da Bausch para ser aplicado sobre modelos em gesso. Formando uma camada fina e evitando reflexão de luz. Pode ser utilizado com a maioria dos sistemas CAD/CAM melhorando a qualidade da imagem. As vantagens do Arti-Scan™ são:

- Gás especial, dosagem exata com o pulverizador micro fino para uma superfície lisa
- Dosagem exata e fácil devido ao bocal especial
- Fidelidade de detalhes e términos de preparos, boa adesão
- Micro pulverização com camada fina
- Fácil remoção com água ou ar comprimido

Embalagem:
Arti-Scan™ Spray CAD/CAM , 50ml

Cor:
branco

Código.:
BK 290



Dr. Jean Bausch KG
Oskar-Schindler-Straße 4
D-50769 Köln - Germany
Tel: ++49-221-70936-0
Fax: ++49-221-70936-66
E-Mail: info@bauschdental.de
Internet: www.bauschdental.de



Bausch Articulating Papers, Inc.
12 Murphy Drive, Unit 4
Nashua, NH 03062, U.S.A.
Tel: +1-603-883-2155
Tel: 888-6-BAUSCH
Fax: 603-883-0606
E-Mail: info@bauschdental.com
Internet: www.bauschdental.com



Bausch Articulating Papers (Australasia) Pty. Ltd
ABN 73093760402
G.P.O. Box 3733, Sydney NSW 2001, Australia
Tel: +61-2-9345-1945
Fax: +61-2-9345-1955
E-Mail: info@bauschdental.com.au
Internet: www.bauschdental.com.au



Bausch Articulating Papers Japan K. K.
7-104, Kikyogaoka 2 Ban-Cho
Nabari-City, Mie, 518-0622, Japan
Tel: +81 (0) 595-48-5780
Fax: +81 (0) 595-48-5787
E-Mail: info@bauschdental.jp
Internet: www.bauschdental.jp



Bausch Importação de Materiais Odontológicos Ltda. EPP
Rua Paulo Eduardo Xavier de Toledo,
379 salas 8 e 9
13304-240 Itu-SP, Brasil
Tel: +55 11 3020-9263
Fax: +55 11 4813 2806
E-Mail: vendas@bausch.net
Internet: www.bausch.net

© 2010 Dr. Jean Bausch KG • 50769 Köln • Germany - © Bausch Articulating Papers, Inc. • Nashua, NH • U.S.A.
© 2010 Bausch Articulating Papers (Australasia) Pty. Ltd • Sydney • Australia - © Bausch Articulating Papers Japan K.K. • Nabari-City • Japan
© 2010 Bausch Importação de Materiais Odontológicos Ltda. EPP • Itu-SP • Brasil

Alle Behandlungen in diesem Katalog sind Beispiele. Bausch ist nicht verantwortlich für die fehlerhafte Verwendung der Produkte.
All treatments shown in this brochure are only recommendations to the dentist. The Bausch companies are not responsible for the results of misusing the Bausch products.